

2012-3-1

## 馬の腎臓

**提出機関** :Department of Veterinary Pathology,  
ONIRIS(France)

**症 例** :馬 (French trotter種) 17歳 雌

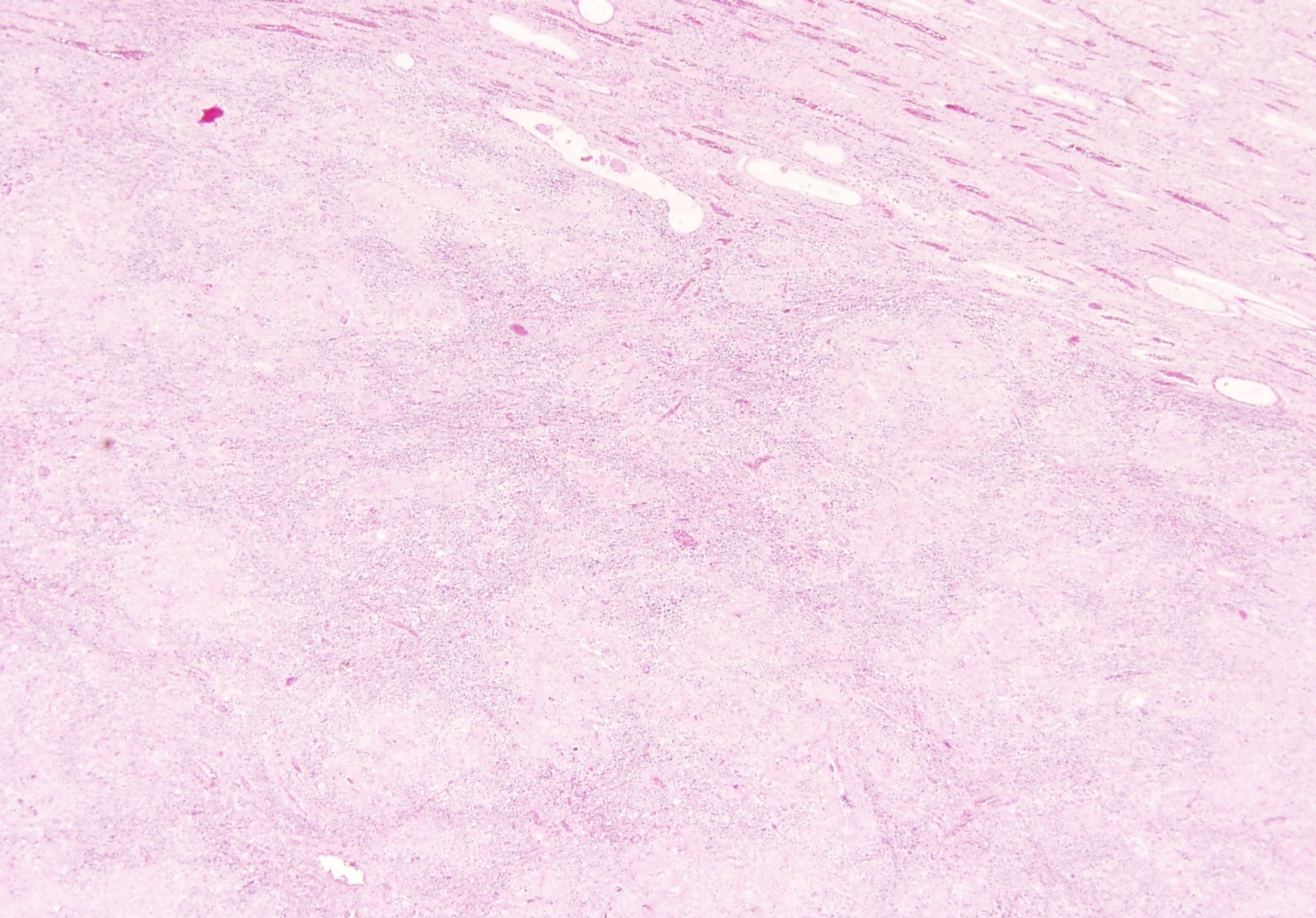
**病 歴** :呼吸困難および左副鼻腔変形  
多発性潰瘍を伴う歯茎の両側性変形  
MRIでは上顎骨と鼻甲介が緻密な線維で置換  
安楽死処置

**肉眼所見** :上顎骨における重度の両側性体軸方向の骨融解  
骨は白色、堅い線維組織で置換  
左腎に直径6 cm白色で堅く、均一、境界明瞭な  
小結節



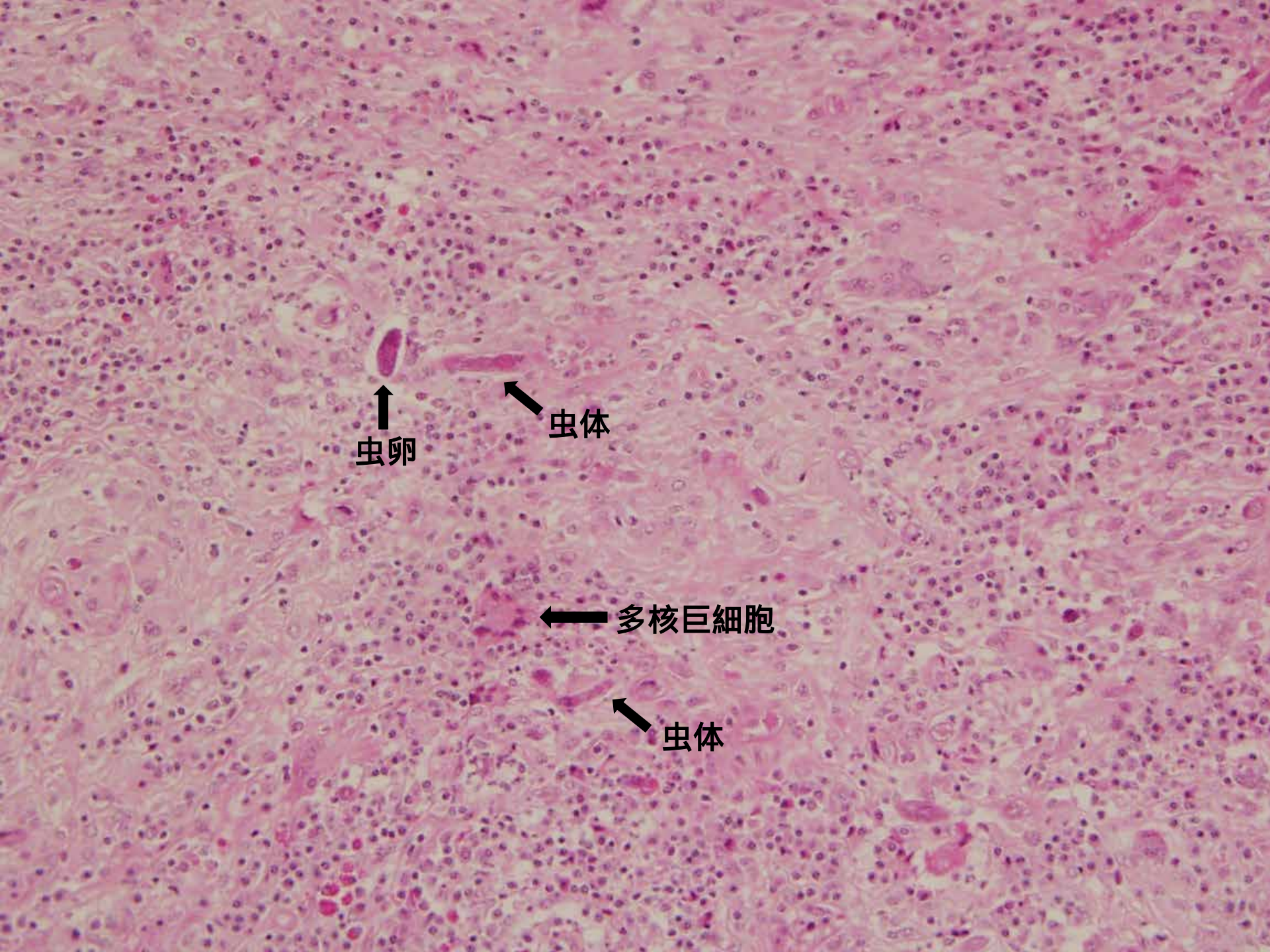
腎臟肉眼写真





肉芽腫性腎炎





虫卵

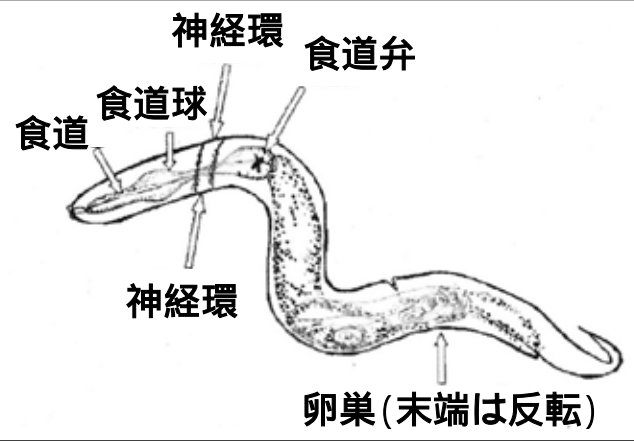
虫体

多核巨細胞

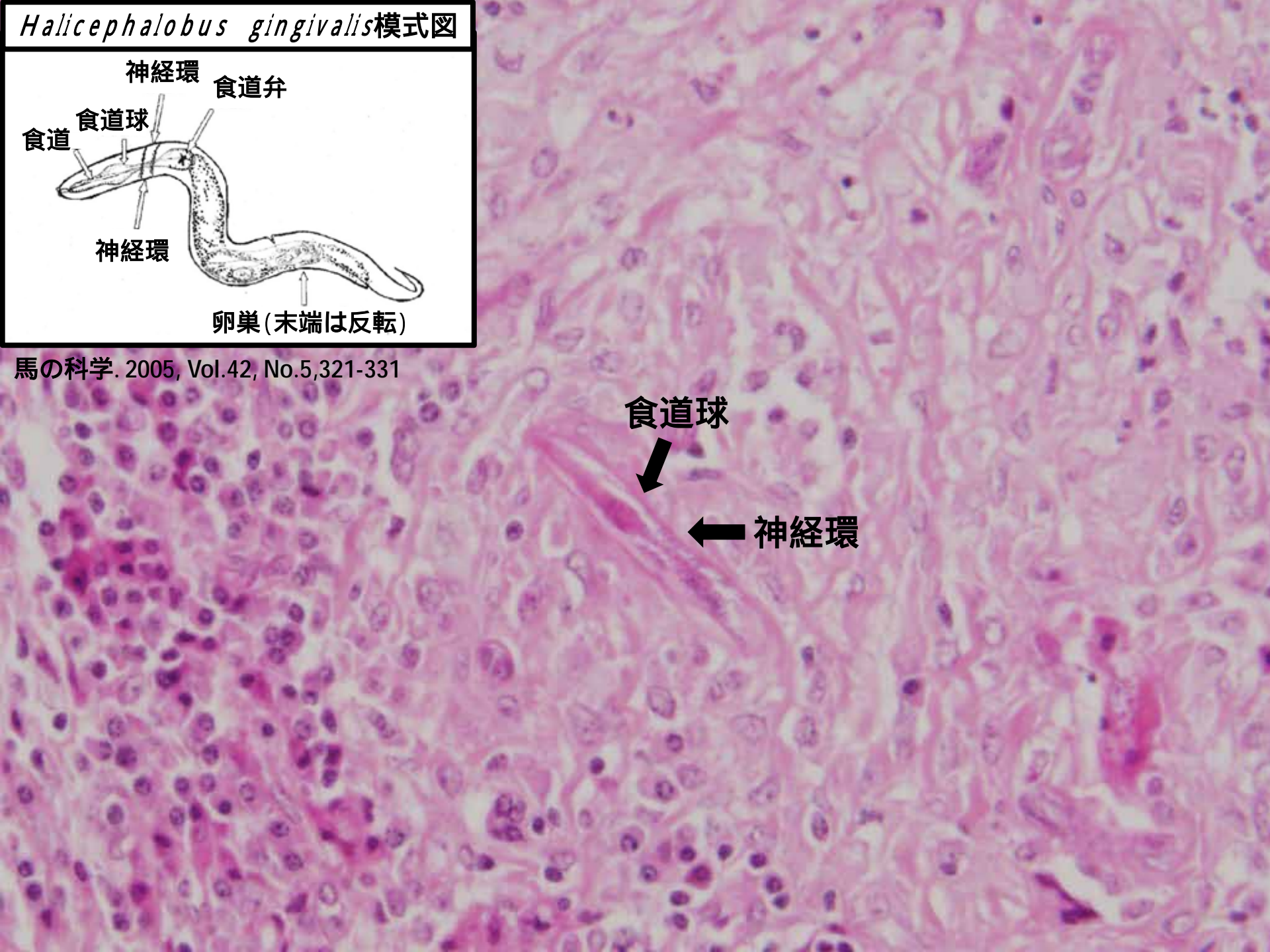
虫体



*Halicephalobus gingivalis* 模式図



馬の科学. 2005, Vol.42, No.5, 321-331

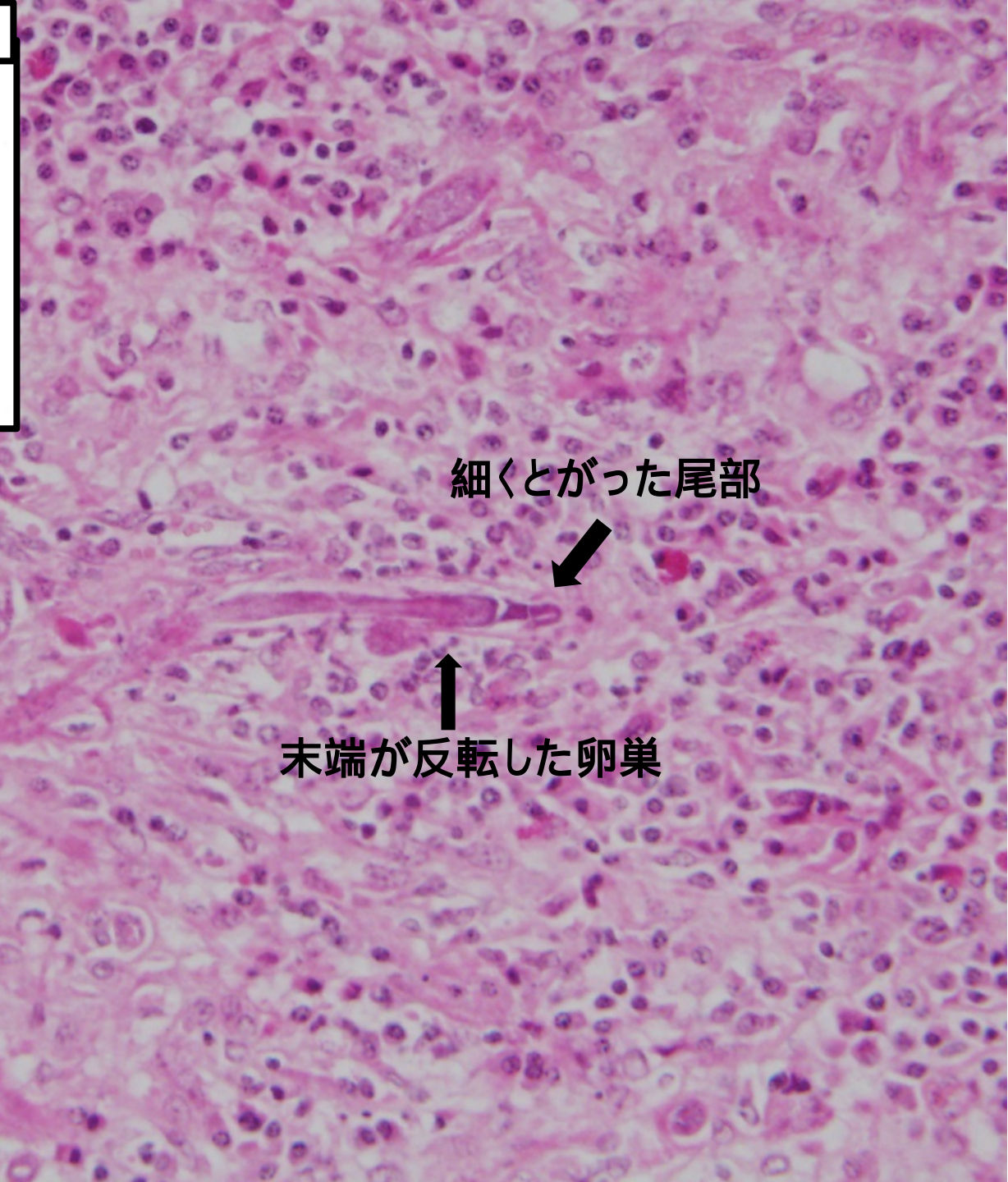
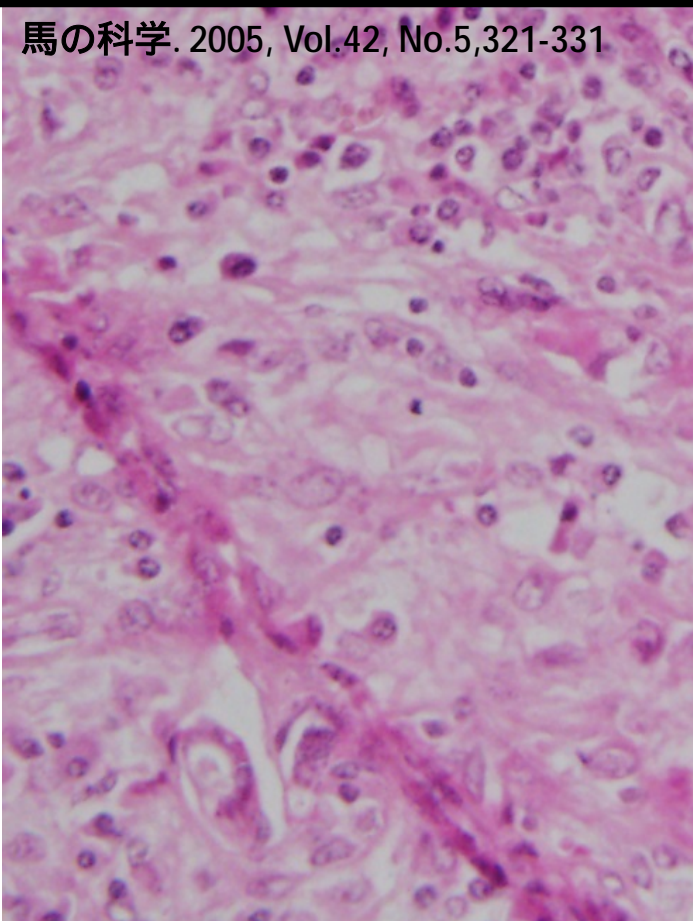
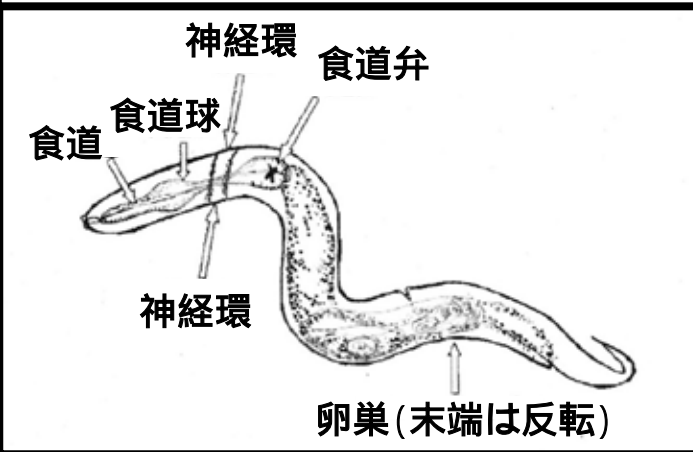


食道球

← 神経環



*Halicephalobus gingivalis* 模式図



馬の科学. 2005, Vol.42, No.5, 321-331

## 提出者の診断

腎臓：腎炎、肉芽腫性、多病巣性、融合性、  
病巣内 *Halicephalobus gingivalis* を伴う

Kidney: nephritis, granulomatous, multifocal, coalescent,  
with intralesional *Halicephalobus gingivalis*.

## JPCの診断

腎臓：腎炎、肉芽腫性、好酸球性、巣状広範囲、  
重度の rhabditoid 線虫の成虫及び幼虫を伴う

Kidney: nephritis, granulomatous and eosinophilic,  
focally extensive, severe with adult and larval  
rhabditoid nematodes.

## 提出者コメント *H.gingivalis*について

- ・ *Rhabditida*目 *Rhabditidae*科、自由生活性、腐生、日和見性の線虫
- ・ 感染経路、生活環など不明な点が多い
  - 感染経路：経皮、経気道、経乳汁、経泌尿生殖器の可能性
  - 生活環：組織内では無性生殖、土壌では有性生殖
- ・ 馬では脳、腎臓、口腔、鼻腔、リンパ節、脊髄に肉芽腫病変

## JPCコメント 寄生虫感染における好酸球の役割について

好酸球は寄生虫への免疫応答において重要な役割を果たしている

