

11-2-1 イヌの犬脳

細菌寄生虫研究領域 原田知享

提出機関: ペンシルバニア大学

患畜: Globoid cell leukodystrophy 研究用コロニー犬
7週齢、未去勢雄

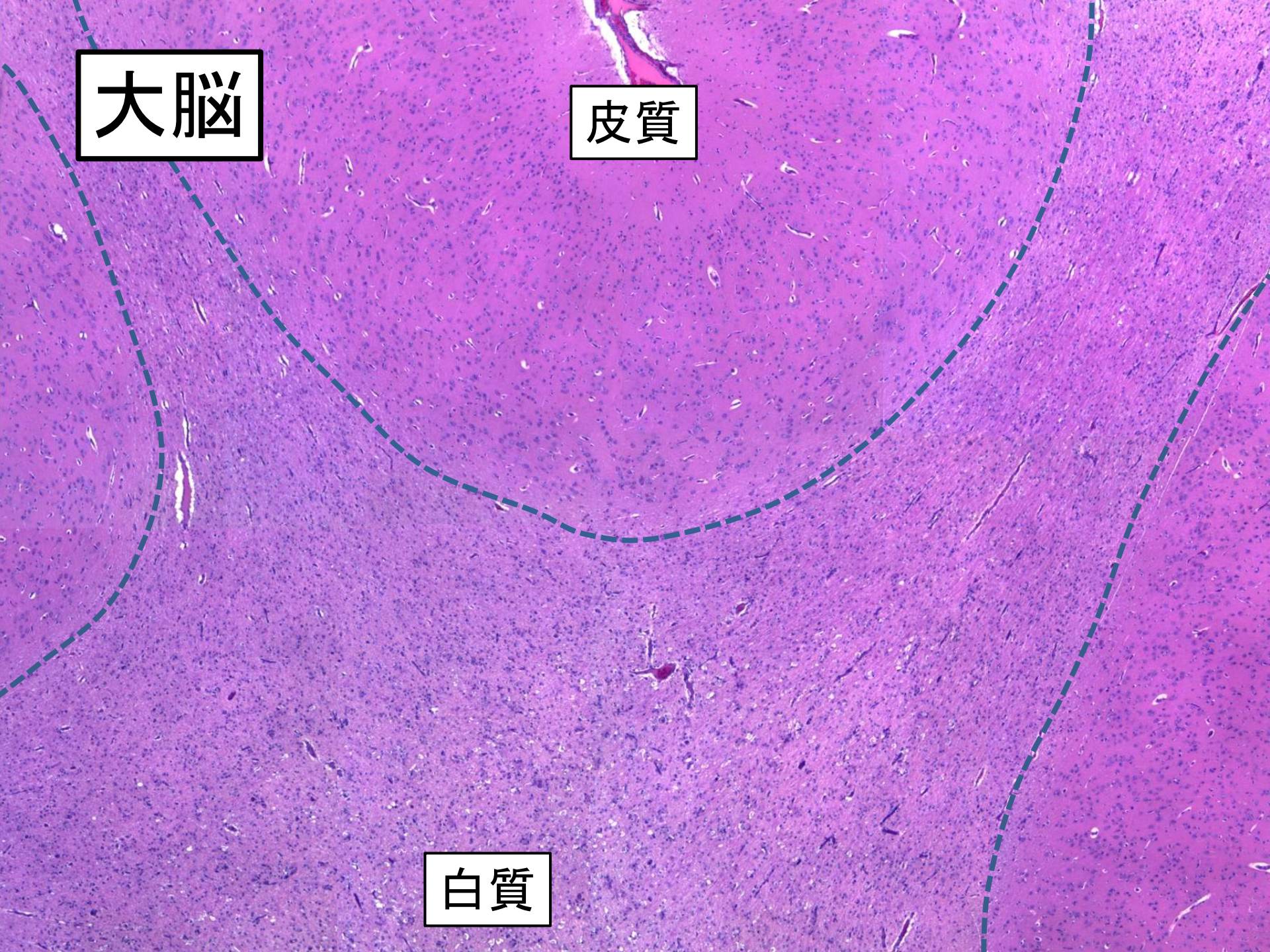
Globoid cell leukodystrophy (Krabbe's disease)

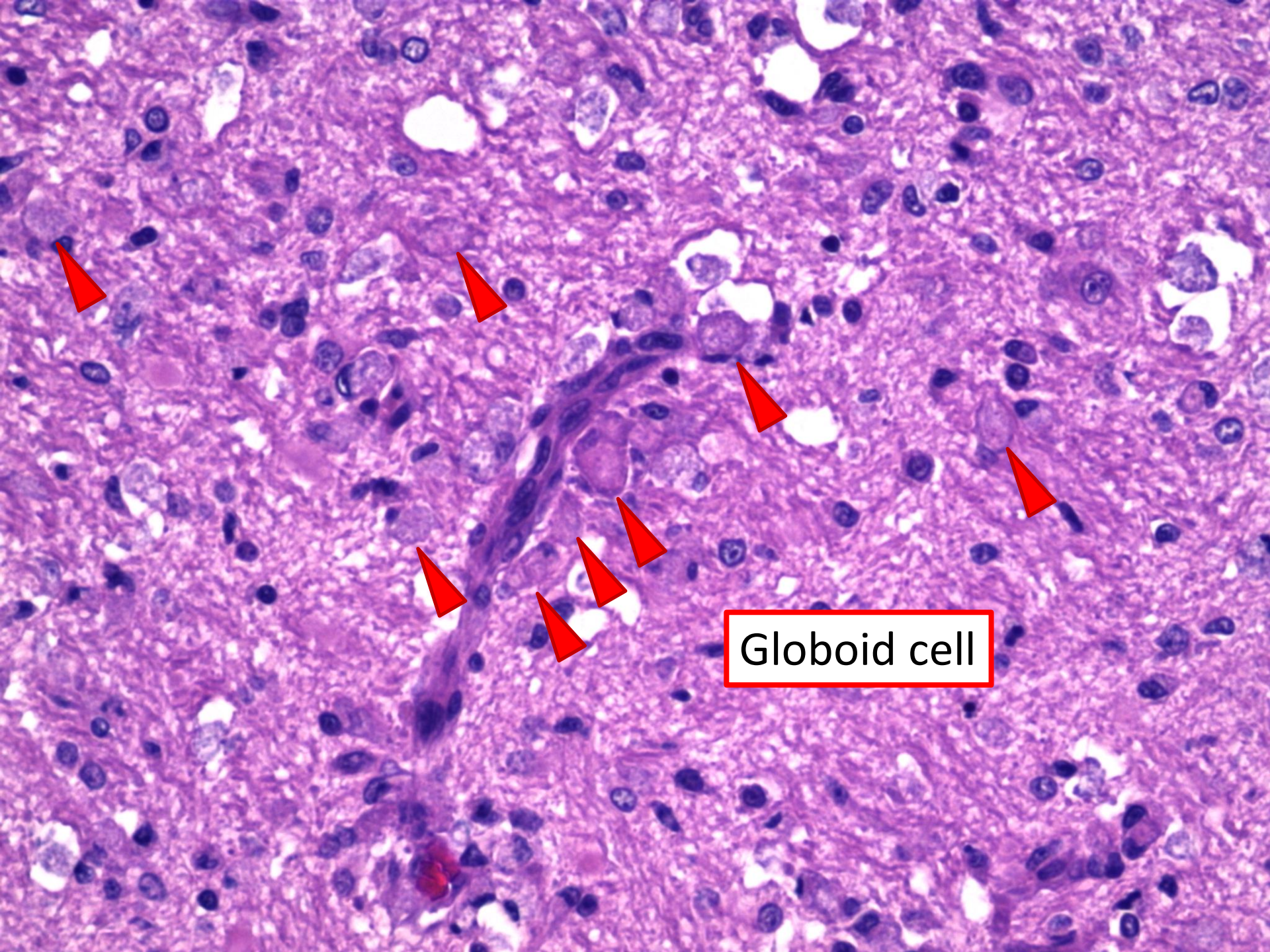
- ライソゾーム蓄積病の一種、常染色体劣性遺伝
- Galactocerebrosidase酵素活性の欠如が原因
- イヌでは3～6カ月齢に発症、一年以内に死亡
- 運動失調、震戦、固有感覚の消失
- ヒト、イヌ、ネコ、ヒツジ、アカゲザルで報告あり

大腦

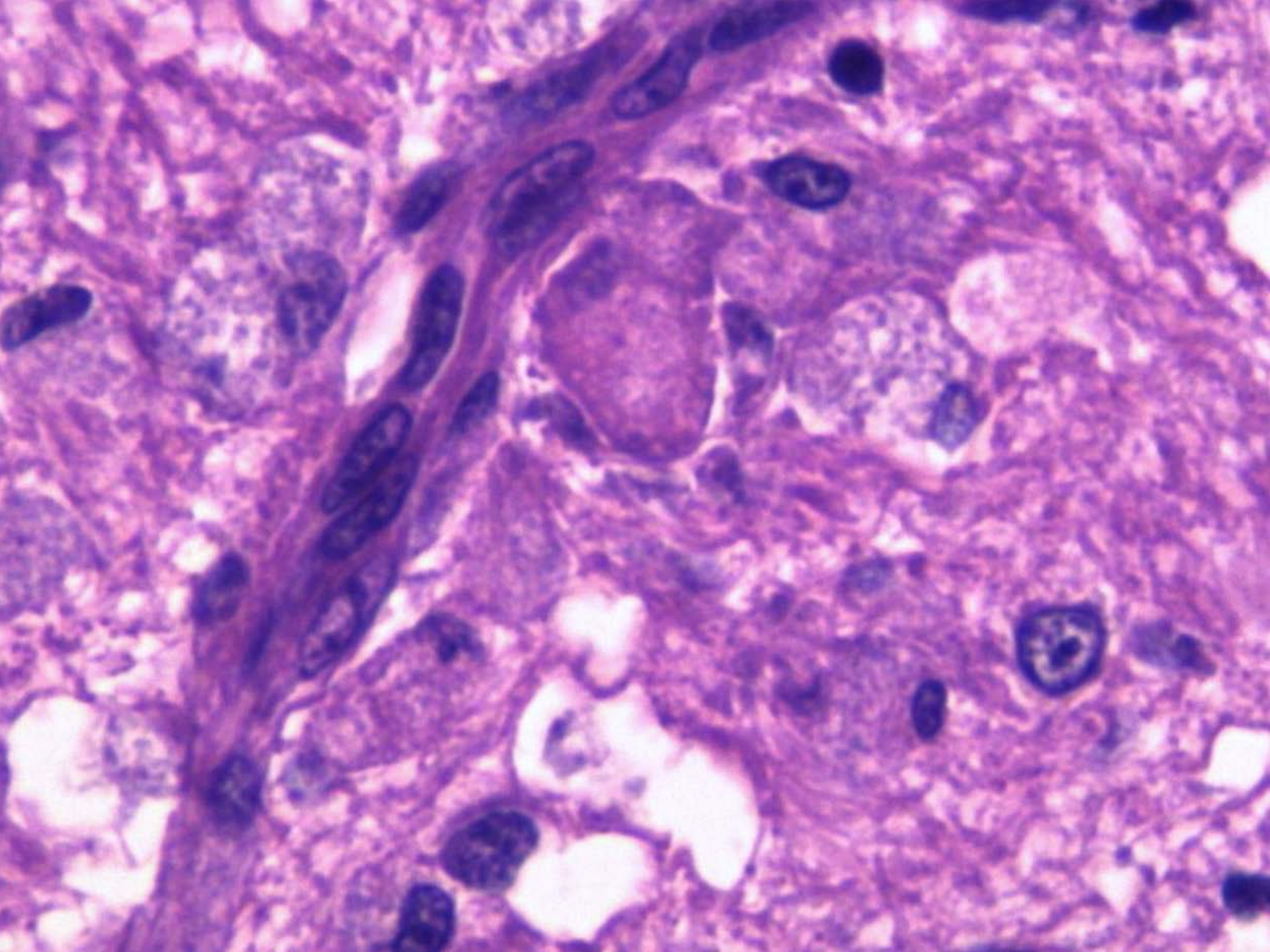
皮質

白質

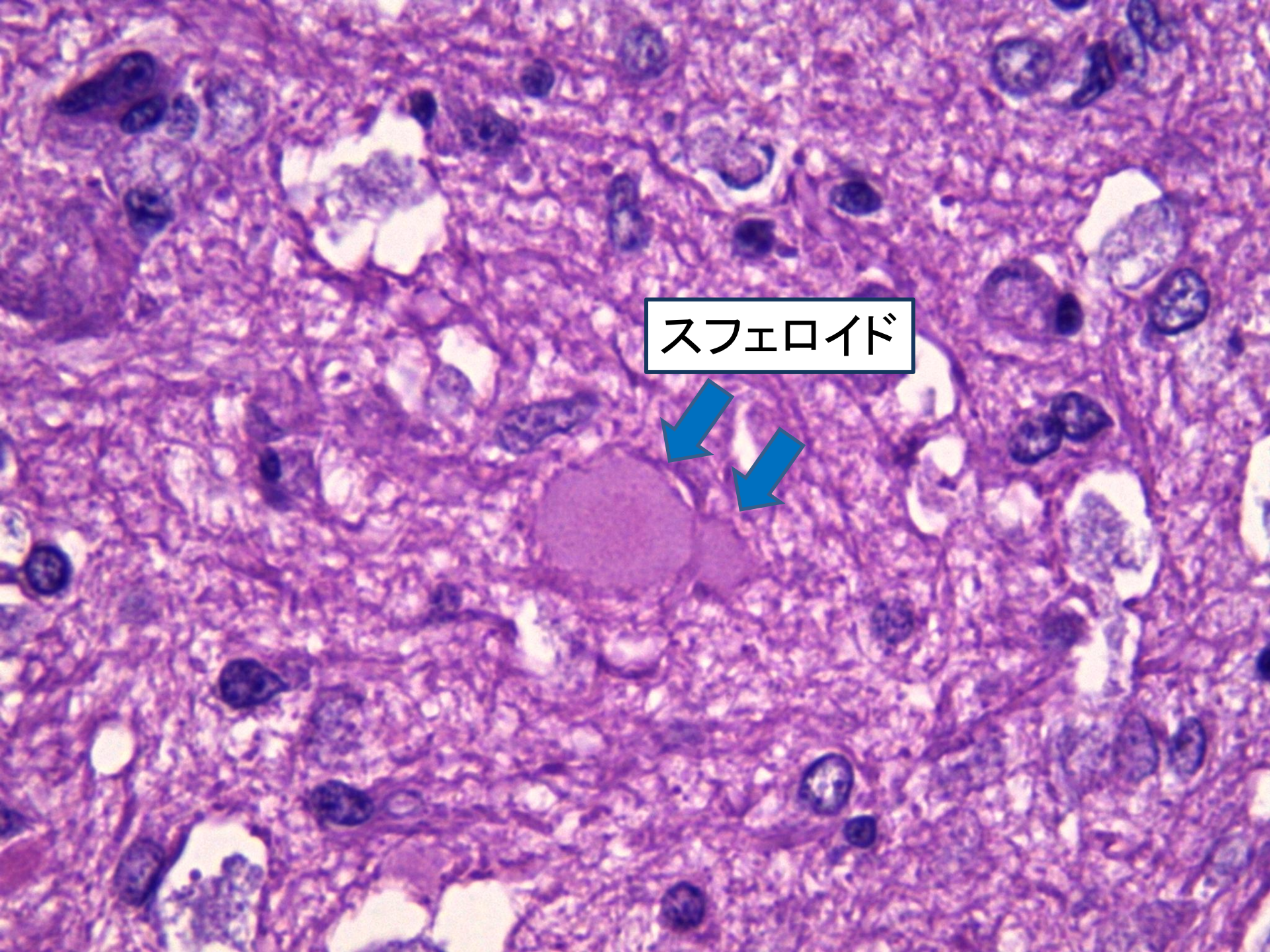
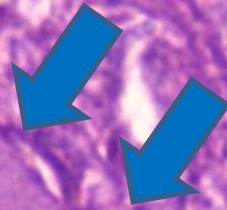




Globoid cell



スフェロイド



Globoid Cell Leukodystrophy

Oligodendrocyte

Sphingomyelin

Ceramide

Sphingosine

GALC

UDP

Galactocerebroside

Psychosine

蓄積

蓄積

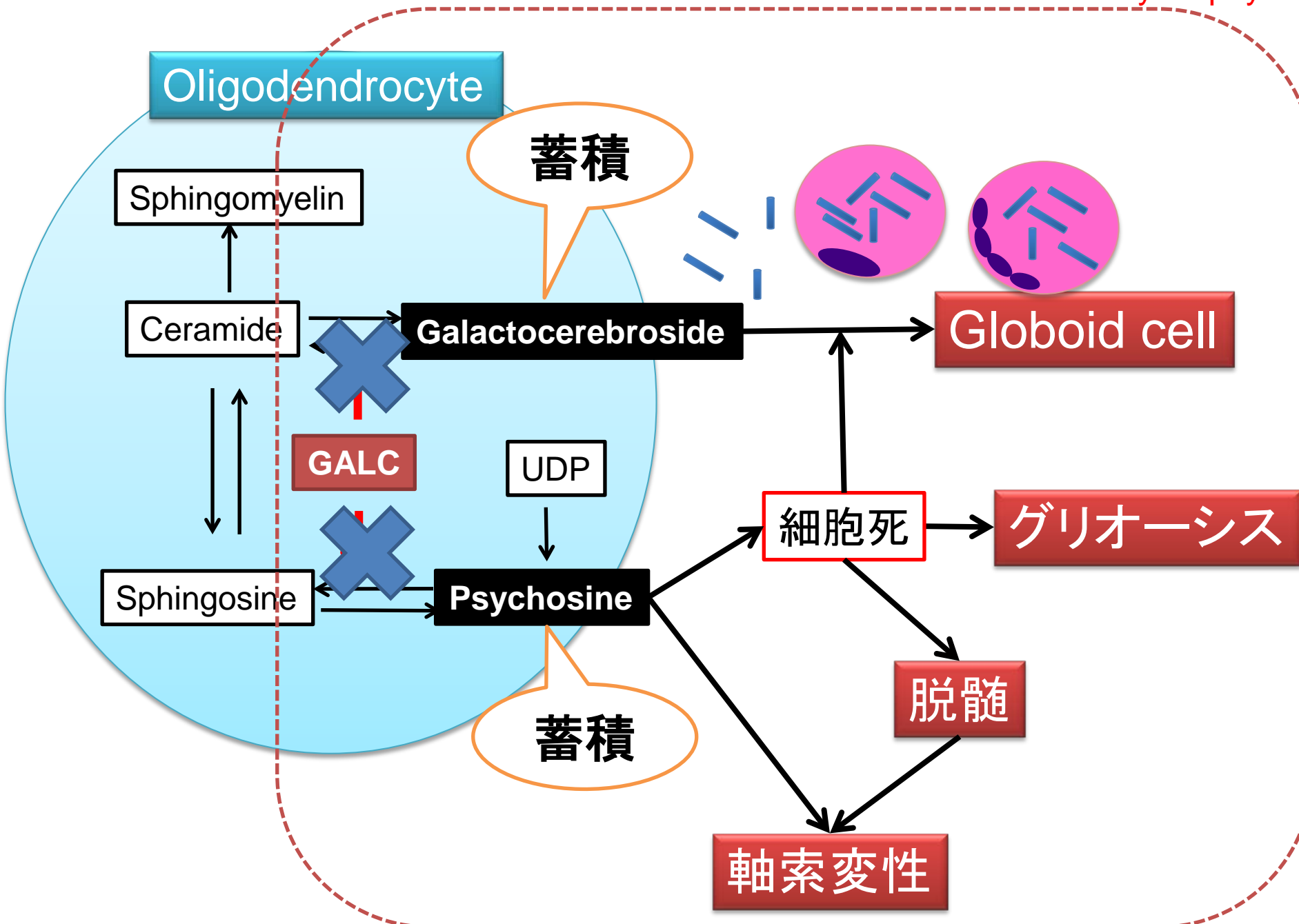
細胞死

グリオシス

脱髓

軸索変性

Globoid cell



提出者の診断

大脳、白質と髄膜:

組織球症、血管周囲性、中等度、多巣状、豊富な細胞質内線維状物質、グリオシスを伴う、雑種、犬

Cerebrum, white matter and leptomeninges:

Histiocytosis, perivascular, moderate, multifocal, with abundant intracytoplasmic fibrillar material, and gliosis, mixed breed, canine.

JPCの診断

脳、大脳皮質、白質:

脱髄、瀰漫性、著大な、globoid cell浸潤と軸索変性を伴う

Brain, cerebral cortex, white matter:

Demyelination, diffuse, marked, with globoid cell infiltrates and axonal degeneration.