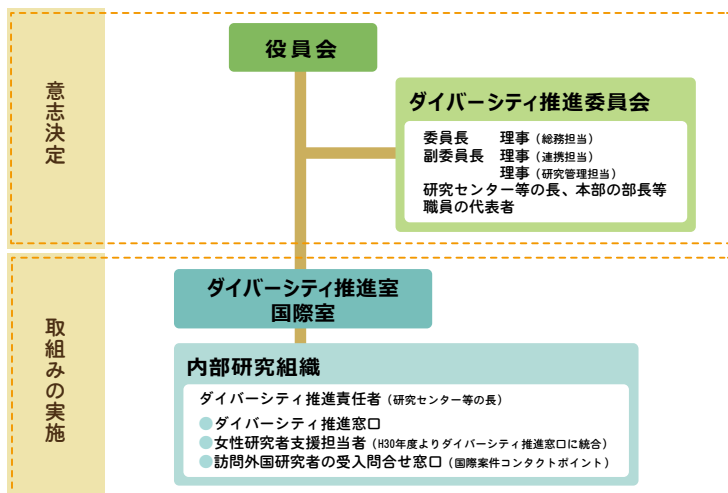


農研機構は、ダイバーシティ（多様な人財の活躍）を推進します

農研機構におけるダイバーシティ推進

男女共同参画に加え、外国人職員の活躍支援等、多様な人財の活躍を支援するため、平成29年10月より、男女共同参画推進委員会をダイバーシティ推進委員会へ発展的に改組しました。



■ デスクネットポータルサイトも、「ダイバーシティ推進」に変わりました。

農研機構のダイバーシティ推進の内容

- 男女共同参画の推進
- 女性活躍推進
- 次世代育成支援
- 外国人職員・外国人研究者の活躍支援
- 障がい者差別解消
- その他



おむすびなろりん
ダイバーシティ推進キャラクター



ダイバーシティ推進室スタッフ

一時預かり保育のための保育室を設置します 【平成30年4月開所】

農研機構では、平成30年4月より、機構共用棟（つくば）に一時預かり保育室を開設いたします。

「一時預かり保育」とは？

保護者の病気等により一時的に保育する者が確保できず、職員等が子を一時的に預けなければ業務に就くことが難しいと認められる場合や通常の保育サービスを受けられない病後児等について、保護者に代って保育を行います。

場 所	機構共用棟 1階（つくば）
保育対象者	農研機構職員（再雇用職員・契約職員を含む）が養育する生後3ヶ月～就学前の子
開所日	利用申請があった日の農研機構の所定の休日を除く平日 ※利用申請のない日は開所しません
預かり時間	午前8時から午後6時15分まで（予定）
定 員	原則10名以内（うち、乳児は原則4名以内）（予定）



■ 詳細は、デスクネットポータルサイト「ダイバーシティ推進」に順次掲載予定です。



保育室の名称を募集します（締切り：1月30日まで）

職員のみなさんに親しみを持っていただけるような保育室の名称を募集いたします。保育室の利用予定のあるなしに関わらず、たくさんの方からのご応募をお待ちしています。

- アンケートサーバから簡単に応募できます

http://pursue.dc.affrc.go.jp/form/fm/naro003/hoiku_name



おもちゃの寄付をお願いします（締切り：2月末まで）

まだまだ使える不要になったおもちゃなどありましたらぜひ保育室に寄付をお願いいたします。

例：幼児用のおもちゃ、絵本、DVD、CD、室内遊具等

- 寄付のご連絡・お問合せ先

ダイバーシティ推進室 ✉ f-support@ml.affrc.go.jp

英語版 なろりんブログ はじめました

英語版のなろりんブログをスタートしました。これまで以上にいろんな方に楽しんでいただきたいと思います。ぜひご覧ください。

https://cms.naro.affrc.go.jp/english/diversity_and_inclusion_section/narorin-blog/index.html

Hello, everyone!
This is Narorin!



外部機関との連携

理工系女子応援シンポジウム

中高生を対象に理工系分野や女性の社会進出についての関心や理解を深め、進路選択や将来の職業選択をサポートすることを目的に開催されました。

日時：平成29年10月14日（土）
会場：つくば国際会議場
主催：茨城県

■野菜花き研究部門の望月寛子 広報プランナー、近藤万里子 研究員が参加して、花きの研究紹介を行いました



つくば男・女（みんな）のつどい2017

つくば市における男女共同参画意識の幅広い啓発と、市民の交流促進を目的に開催されました。

日時：平成29年11月25日（土）
会場：つくばカピオ
主催：つくば市男女共同参画室

■「男女共同参画推進団体・事業所による活動紹介」に参加し、ダイバーシティ推進室の活動紹介をしました

リケジョサイエンスカフェ（ラウンドテーブルカフェ）

理系への興味関心を持つ女子中高生を対象に、理系への偏った先入観を払拭し、新しい将来像を思い描くことを目的に開催されました。

日時：平成29年12月27日（水）
会場：筑波大学 筑波キャンパス
主催：筑波大学・つくば女性研究者支援協議会

■本部経営戦略室の佐藤恵利華 主任研究員が、理系の進路選択をした経験を紹介し、女子中高生とお話しました

メンタリング研修会を開催します

「傾聴」と「相談の受け方」を中心テーマとする研修会を開催します。

平成30年
2月23日（金） 13:00～17:00

講師：中台 英子氏（産業カウンセラー）
※「農研機構キャリア相談会」外部産業カウンセラー



メンタリングに関わらず、日頃、部下からの相談を受ける方等にも参考にしていただける内容を含んでいますので、たくさんの方の参加をお待ちしております。

■場 所：食と農の科学館 オリエンテーションルーム
※希望がある場合、地域拠点にもTV会議システムにて配信

■対象者：農研機構職員（再雇用職員、契約職員を含む）

申込方法

申込期限：2/16（金）

●会場にお越しいただける方の申込み方法

氏名、所属を添えて、お申し込み下さい。
NAROメンタリング事務局（ダイバーシティ推進室）
E-mail: mentoring@ml.affrc.go.jp

●つくば地区以外の方（TV会議システム接続）の申込み方法

各研究センター等の担当者（ダイバーシティ推進窓口）を通して、事務局宛てご連絡下さい。

2017年度 農研機構「ダイバーシティ推進に関するアンケート調査」について

農研機構役職員（再雇用・契約職員を除く）を対象に、2つのアンケート調査を実施しました。ご協力ありがとうございました。近日中に、集計報告をデスクネッツに掲載する予定です。

●ワークライフバランスの実現と男女共同参画

【設問内容】

- ・農研機構のワークライフバランスの実現と男女共同参画推進活動について
- ・家族について
- ・職業生活と私生活の両立について
- ・育児について
- ・介護について
- ・管理職への昇進等に関する意識について
- ・農研機構へのダイバーシティ推進について

●外国人職員と外国からの訪問研究者の支援に関する調査

【設問内容】

- ・農研機構の外国人職員等の支援について
- ・その他取組への提案や要望等について

実施期間：平成29年10月31日～平成29年11月13日
調査方法：デスクネッツ アンケート機能による無記名回答