



農研機構 アグリカルチャー サイエンスカフェ



NARO SCIENCE CAFE NARO SCIENCE CAFE NARO SCIENCE CAFE

第34回 2023年 9月23日(土)

10:00~11:30
食と農の科学館

茨城県つくば市観音台3-1-1



会場マップ

申し込みは
こちらから →



主催：農研機構
NARO

共催：つくば市
TSUKUBA

サツマイモ品種のひみつ

事前申し込み制 定員30名
9月1日から申し込み開始

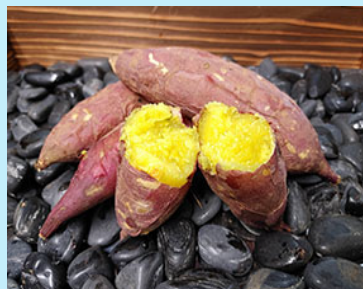
講師 田口 和憲

(農研機構 中日本農業研究センター 温暖地野菜研究領域 栽培管理グループ 上級研究員)

コシヒカリ、ふじ、シャインマスカットetc.、、、TVや新聞、インターネットでよく見かける作物の“品種”についてご存じでしょうか？そろそろ旬を迎えるサツマイモは、じつは茨城県が産出額は日本第1位であり、生産量は第2位です。サツマイモには用途ごとにたくさんの品種があり、ねっとり系からホクホク系まで特徴ある新品種も次々に開発されています。

今回のサイエンスカフェでは、そんな品種開発の舞台裏を“サツマイモ品種のひみつ”と題してご紹介します。

福岡県出身。博士(農学)。
北海道やつくばの研究所に勤務して、畑作物の新しい品種をつくる仕事をしています。収穫量が多く、育てやすく、味や風味がよく、形や色がよくなるよう、作りやすくおいしいサツマイモを開発する研究を行っています。



あまはづき



ゆきこまち



ひめあずま

サイエンスカフェとは？

研究者と市民の皆さんが、身近な場所で、科学の楽しさについて気軽に語り合う場を作る試みです。農研機構の研究者が、農業研究の最先端から身近な話題までわかりやすくお話しします。気軽にご参加いただき、日頃の疑問を専門家に聞いてみて下さい。



農研機構

NARO 国立研究開発法人 農業・食品産業技術総合研究機構

お問い合わせ先

農研機構中日本農業研究センター広報チーム

☎029-838-8421 ✉koho-carc@ml.affrc.go.jp

つくば市政策イノベーション部科学技術戦略課

☎029-883-1111 ✉sts01@city.tsukuba.lg.jp

第 34 回 農研機構サイエンスカフェ 「サツマイモ品種のひみつ」 2023 年 9 月 23 日（土） 参加申し込み書

ホームページが利用できる方は、なるべく下記のアドレスまたは QR コードから参加申し込みページを開いて、WEB からの申し込みをお願いします。それ以外の方は、この申し込み書に必要事項をご記入の上、FAX または郵送にてお申し込み下さい。

ご提出いただいた個人情報は、本イベントの運営に関わること以外には使用しません。

【申込先】

WEB ページ：<http://www.naro.affrc.go.jp/event/list/2023/09/159656.html>

郵送：〒305-8666 茨城県つくば市観音台 2-1-18

農研機構中日本農業研究センター 広報チーム

FAX：029-838-8574



定員 30 名（受け付けは先着順）

ふりがな お名前	電話番号	住所

申込み締切：2023 年 9 月 15 日（金）

ただし、定員になり次第、締切とさせていただきます。