

夏休み特別企画



# 農研機構 なつらぎ サイエンスカフェ



NARO SCIENCE CAFE NARO SCIENCE CAFE NARO SCIENCE CAFE

第**39**回 2024年 8月31日(土)

14:00~16:00 (受付開始時間 13:30)

イーアスつくば 3階 アカデミア書店内  
茨城県つくば市研究学園5-19

詳細は web ページをご確認ください



会場マップ



申込はこちら

主催： 農研機構  
共催： つくば市

8月1日から申込開始 定員20名  
カメムシのお話から参加の場合は事前申込みをお願いします

## もっと知りたい！カメムシのお話とペーパークラフト工作



講師 石崎 摩美

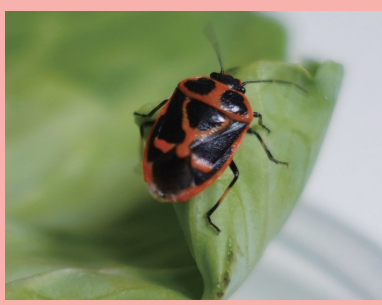
(農研機構 中日本農業研究センター 温暖地野菜研究領域 有機・環境保全型栽培グループ 上級研究員)

みなさんは、カメムシがどんな虫か知っていますか？…くさい虫？そうですね。でも、それ以外よく知らない、という人も多いかもしれません。  
みなさんの身近には、とてもたくさんの種類のカメムシがいます。なかには、美しい色や面白い形のカメムシもいますし、じっくり観察してみると、しぐさや行動もなかなか興味深いものです。  
また、農作物を食べるカメムシが今年は大発生してニュースになっていました。  
今回のサイエンスカフェでは、身近なカメムシの不思議と魅力についてわかりやすくお話しします。意外とリアルな「カメムシのペーパークラフト」も作ってみましょう！

これまで、水稻害虫の斑点米カメムシ類やイネツトムシの生態や行動、発生予察に関する研究をしてきました。農業技術コミュニケーターを2年間務めた後、現在は施設イチゴ栽培の天敵利用による害虫管理を担当。趣味はパズルと謎解きと生き物飼育と磯だまりの生物観察と…書いたらきりがありません。博士(理学)。



クモヘリカメムシ



ナガメ



スジロに会えるよ



### サイエンスカフェとは？

研究者と市民の皆さんが、身近な場所で、科学の楽しさについて気軽に語り合う場を作る試みです。農研機構の研究者が、農業研究の最先端から身近な話題までわかりやすくお話しします。気軽にご参加いただき、日頃の疑問を専門家に聞いてみて下さい。