



# 農研機構 サイエンスカフェ



NARO SCIENCE CAFE NARO SCIENCE CAFE NARO SCIENCE CAFE

第45回 2026年3月7日(土) 2月2日から申込開始

主催：農研機構  
共催：つくば市

10:00 ~ 11:30 (受付開始時間 9:30)

つくば市役所コミュニティ棟 会議室1

茨城県つくば市研究学園1-1-1



会場マップ



HPはこちら

【事前申込み制】定員40名  
住所、氏名(ふりがな)をご記入  
のうえ、下記メールへお申込み  
ください。

✉ koho-carc@ml.affrc.go.jp

## 希少種から重要害虫となったイネカメムシについて



講師 石島 力

(農研機構 中日本農業研究センター 転換畑研究領域 栽培改善グループ 上級研究員)

イネカメムシとは、斑点米カメムシ類の1種で、近年急激に増加しイネの重要害虫となっています。このカメムシは、1950年代まではイネの主要害虫でしたが、その後減少し、2000年前後までは一部地域のレッドデータブックに載るぐらい個体数の少ない希少種となっていました。

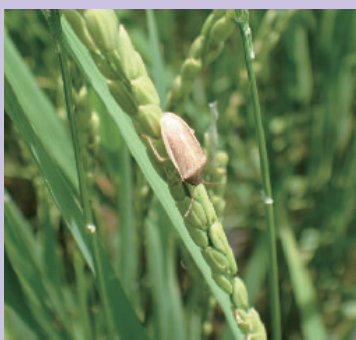
今回のサイエンスカフェでは、このイネカメムシが

①なぜ急激に減少することになったのか？

②なぜ最近になって再び増加したのか？

の2つの疑問点について、色々なデータを提示し、それら疑問点について考察します。

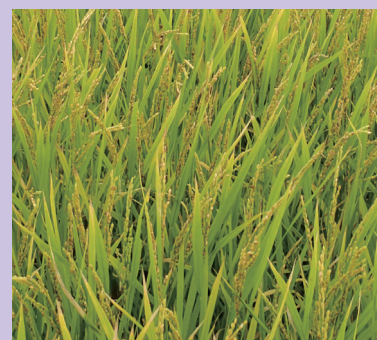
普通作物の害虫防除に関する研究に従事しています。これまで、イネカメムシの発生生態、有機栽培水田でのイチモンジセセリの防除などの研究を行ってきました。現在は、飼料用トウモロコシに発生するアワノメイガの防除に関する研究を行っております。



イネカメムシ成虫



イネカメムシ幼虫



イネカメムシの加害により  
不稔となったイネ

### サイエンスカフェとは？

研究者と市民の皆さんが、身近な場所で、科学の楽しさについて気軽に語り合う場を作る試みです。農研機構の研究者が、農業研究の最先端から身近な話題までわかりやすくお話しします。気軽にご参加いただき、日頃の疑問を専門家に聞いてみて下さい。



お問い合わせ先

農研機構中日本農業研究センター広報チーム

☎029-838-8421 ✉ koho-carc@ml.affrc.go.jp

つくば市政策イノベーション部科学技術戦略課

☎029-883-1111 ✉ sts01@city.tsukuba.lg.jp