

International Hall

（研修宿泊施設）のご案内

北海道農業研究センター（札幌市）では、研修・研究交流・講習等に参加する者を受け入れるための研修宿泊施設「International Hall（インターナショナルホール）」を設置しております。

利用をご希望の方は、このリーフレットをご覧ください。
（北海道農業研究センターホームページに、詳細を掲載しております。）

ニインターナショナルホールの概要ニ

○部屋数

1人用室：7室（各部屋とも、キッチン、ユニットバス・トイレ）

2人用室：2室（各部屋とも、キッチン、バス・トイレ別）

○各室内の設備

ベッド（布団一式）、冷蔵庫、オーブンレンジ、電気ポット、清掃用具

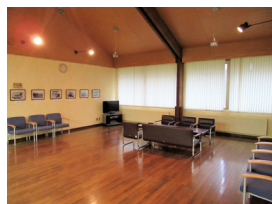
※炊事にかかる道具については備え付けておりません。

また、浴用タオル、シャンプー、石けん等については、各自でご用意ください。

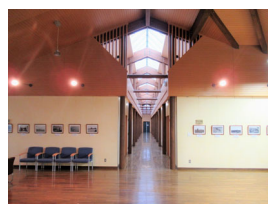
○共通設備

ロビー（テレビ1台）、セミナー室、資料室、給湯室、洗濯室（洗濯機・乾燥機）、無線LAN(Wi-Fi)

ロビー



1人用室



2人用室



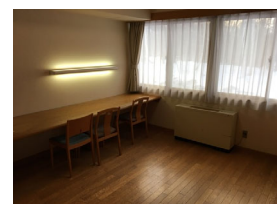
洗濯室



資料室



談話室



セミナー室



研修・研究交流宿泊施設の利用者の範囲

- ・諸外国又は国際機関等からの申請に基づいて北海道農業研究センター所長、動物衛生研究部門所長もしくは種苗管理センター北海道中央農場長が研修・研究交流のため受け入れることを承認した者
 - ・共同研究実施規程（13規程第33号）に定める者
 - ・流動研究員制度実施規程（13規程第34号）に定める者
 - ・国内留学実施規程（13規程第35号）に定める者
 - ・教育研究指導等協力実施規程（13規程第36号）に定める者
 - ・講習等規程（13規程第37号）に定める者
 - ・外部研究員受入れ規程（15規程第65号）に定める者
 - ・上記以外の規程等に基づき実施される研修、研究交流、講習等に参加する者
- 上記のほか、研修宿泊施設に余裕がある場合、次に定める者も利用できます。
- ・北海道農業研究センター、北海道管理部、動物衛生研究部門札幌研究拠点もしくは種苗管理センター北海道中央農場へ出張のために宿泊を要する者
 - ・国立研究開発法人森林研究・整備機構森林総合研究所北海道支所へ研修、研究交流、講習及び出張のために宿泊を要する者
 - ・その他、北海道管理部長が特に利用を許可した者

申込方法

宿泊希望の場合は、研修・出張等の受入担当へ宿泊を希望される旨をお伝えください。

お支払い

現金若しくは振込による支払も可能です。現金の場合は、滞在中に総務チーム 厚生担当までお支払いください。

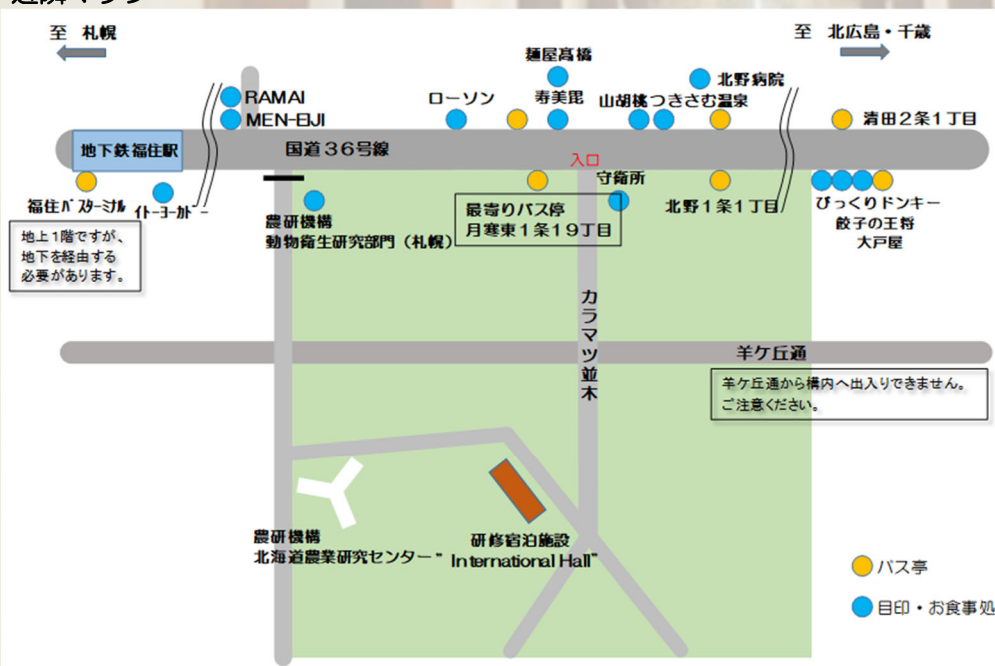
インターナショナルホール利用料（令和8年4月1日改定）

利用料金	1人用室		2人用室	
	宿泊費相当	支給有	宿泊費相当	支給無
	暖房費 無	暖房費 有	暖房費 無	暖房費 有
建物使用料（1泊） （宿泊費相当の支給有の場合）	130円	180円		
光熱水料（1泊）	470円	630円		
暖房費（1泊） （4月、11月～翌年3月）	820円	910円		
洗濯代（利用後1回）	1,090円	1,930円		
室内清掃料 （5泊6日以上宿泊で利用後1回）	5,720円	8,560円		
寝具追加（1組）	840円	840円		

	1人用室				2人用室			
	宿泊費相当	支給有	宿泊費相当	支給無	宿泊費相当	支給有	宿泊費相当	支給無
	暖房費 無	暖房費 有	暖房費 無	暖房費 有	暖房費 無	暖房費 有	暖房費 無	暖房費 有
1泊2日	1,690	2,510	1,560	2,380	2,740	3,650	2,560	3,470
2泊3日	2,290	3,930	2,030	3,670	3,550	5,370	3,190	5,010
）								
5泊6日	9,810	13,910	9,160	13,260	14,540	19,090	13,640	18,190
6泊7日	10,410	15,330	9,630	14,550	15,350	20,810	14,270	19,730
）								
30泊31日	24,810	49,410	20,910	45,510	34,790	62,090	29,390	56,690

※エキストラベッドの使用による追加寝具の利用の際は、別途洗濯代を頂きます。

近隣マップ



お問い合わせ

農研機構 本部管理本部

北海道管理部総務課

総務チーム（厚生）

（北海道農業研究センター内）

TEL 011-857-9205

 **農研機構**

<http://www.naro.affrc.go.jp/harc/>

北農研 インターナショナルホール

検索

