

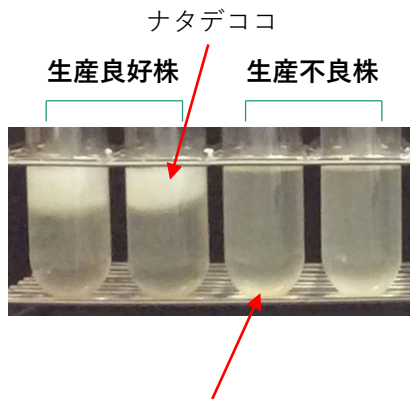
# ナタデココ生産菌の特徴

## －ナタデココの安定生産に向けて－

### 成果の特徴

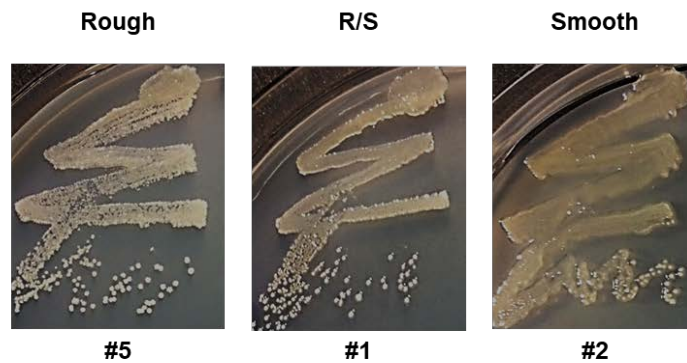
- 寒天培地上でナタデココ生産良好株を容易に選抜できます。
- ナタデココ生産不良株は菌膜を形成せず、培地底部に沈降することから、連続培養時には容器底部の菌体を取り除くことにより、生産良好株を維持できます。

ナタデココ生産菌（酢酸菌）を継代培養すると、生産不良株が頻繁に出現し、生産歩留りの原因となる。

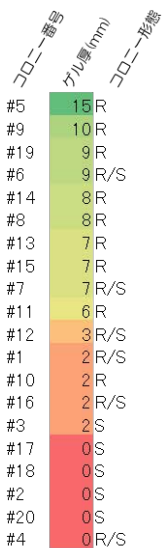


生産不良株は底部に沈降する

(A)



(B)



### ナタデココ生産能とコロニー形態との相関性

- (A) ココナツエキス寒天培地上でのコロニー形態
- (B) ナタデココ生産能とコロニー形態との相関性

### 成果の活用

本研究成果は、ナタデココ生産良好株の維持に役立ち、ナタデココの安定生産につながることを期待されます。

#### 参考文献

稲岡ら (2018) 農研機構研究報告 食品研究部門(第2号):21-25

フジッコ株式会社との共同研究の成果です。