

# 2018-4-4 犬の腎臓 伊藤弘貴

## 提出機関

Pathology and Diagnostic Laboratories / Royal Veterinary College, United Kingdom

## 症例

8か月齢、去勢、エアデールテリア（Airedale）、犬科

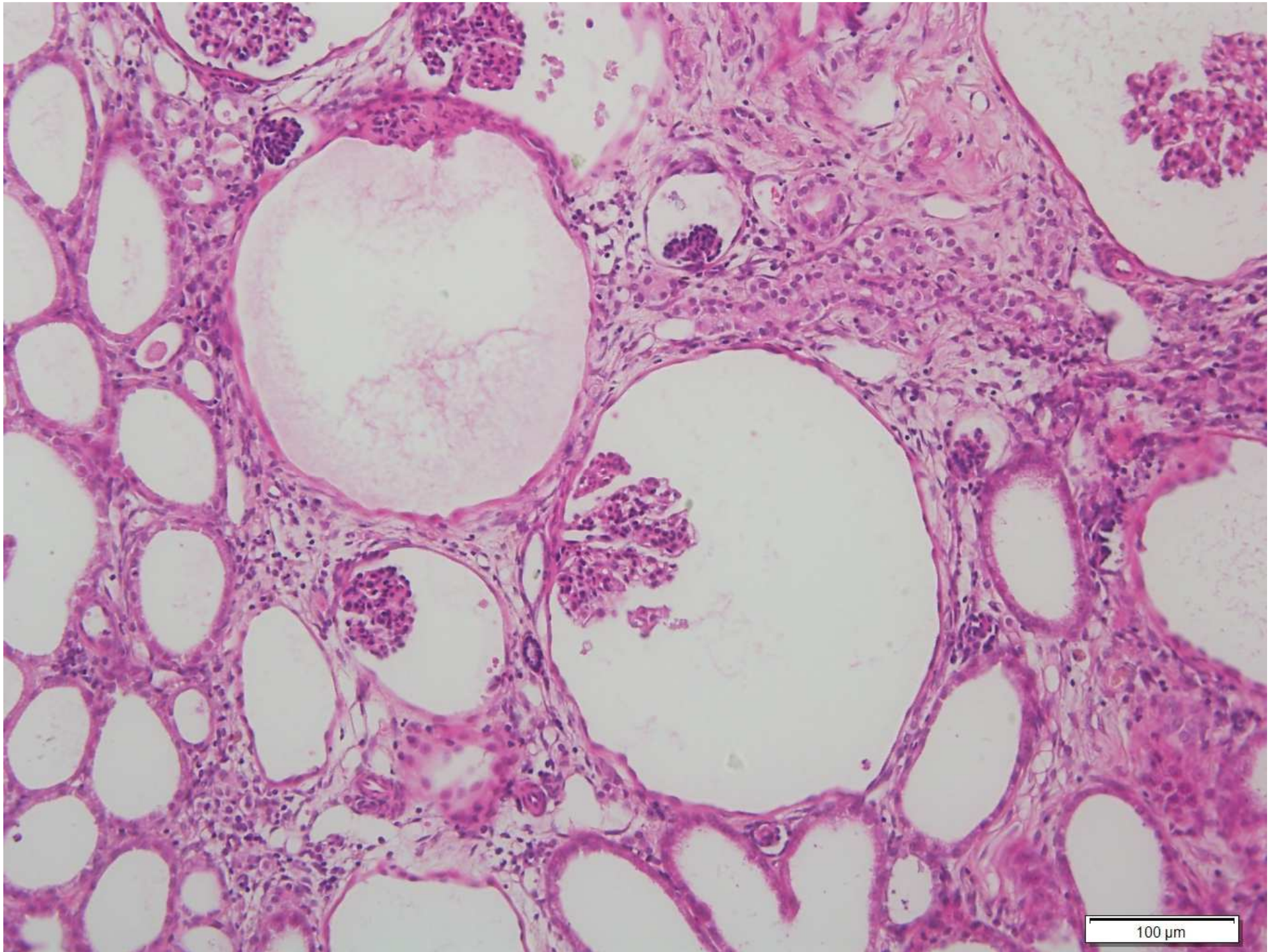
## 病歴など

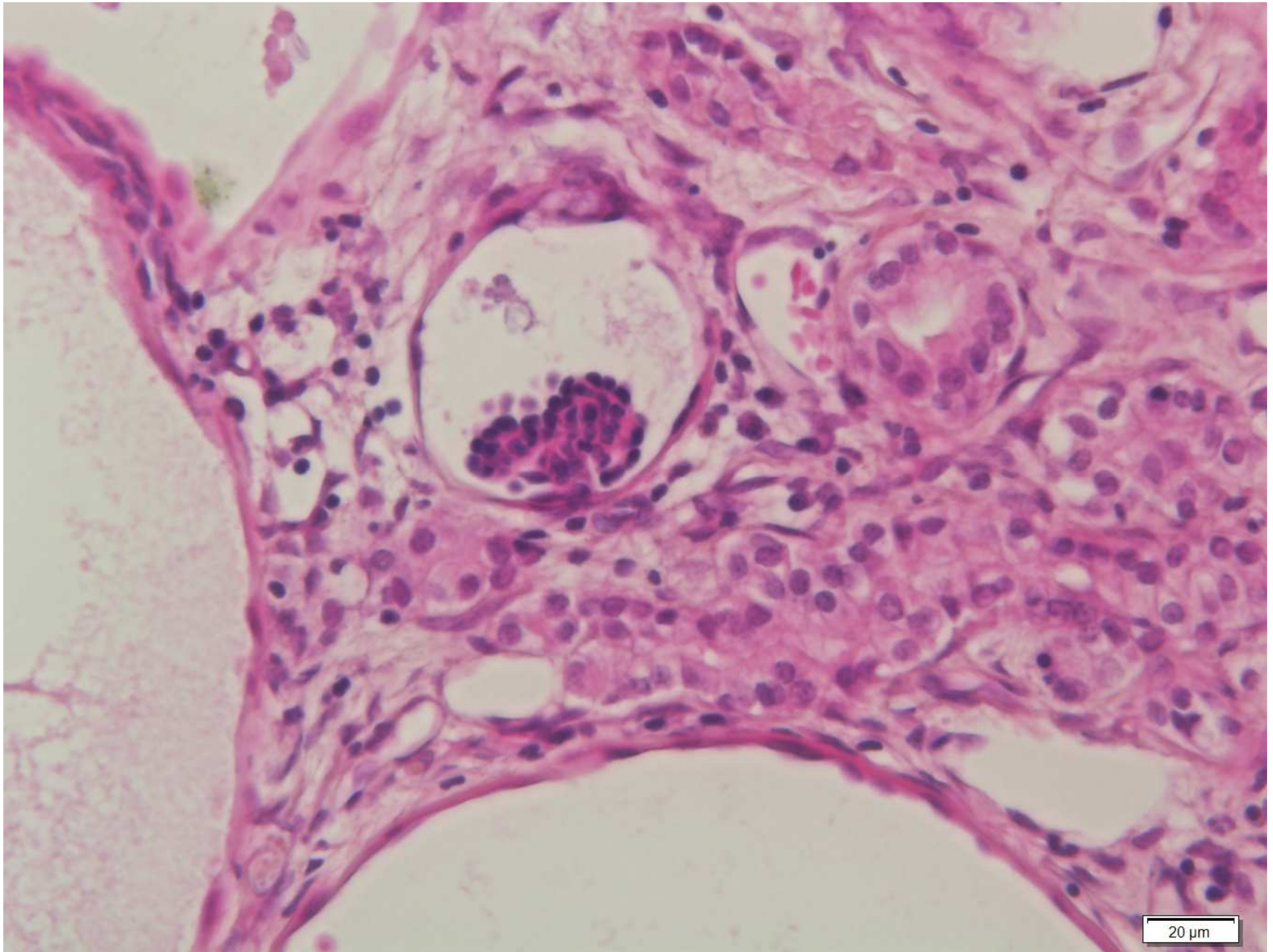
- 元気消失、嘔吐、下痢
- 尿素、クレアチニン、リン酸塩、ナトリウム、カルシウム高値
- 3日間の静脈内輸液で改善せず、安楽殺
- 臨床獣医師が腎臓のみ提出機関へ送付

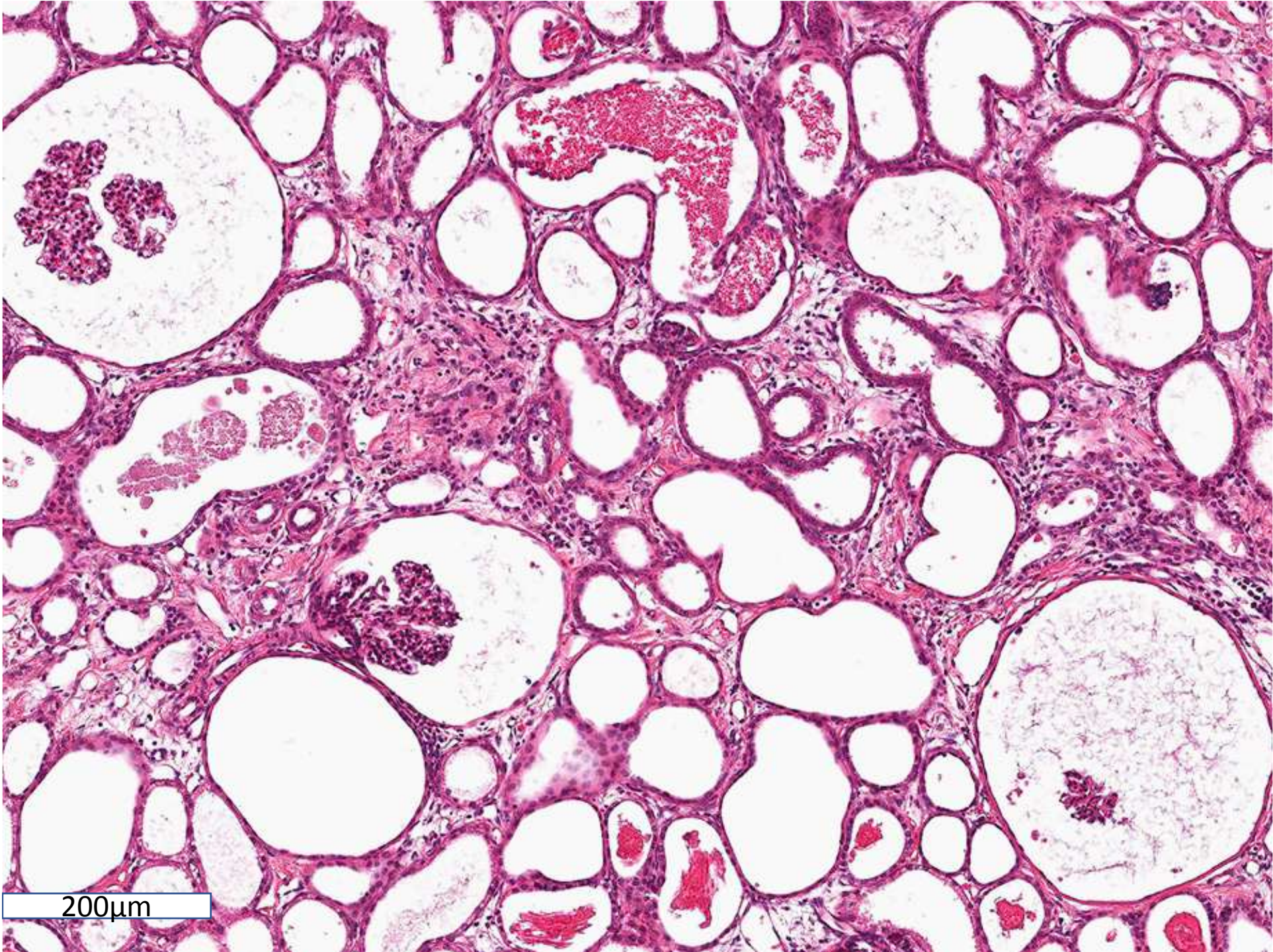
## 肉眼所見（腎臓）

- 腎皮膜が粗造









200 $\mu$ m

## 提出者の診断

**1 腎臓：胎子型糸球体、後腎管の残存、未分化な間葉、非定型尿細管上皮を伴う、異形成.**

Kidney; dysplasia with fetal glomeruli, persistent metanephric ducts, primitive mesenchyme and atypical tubular epithelium.

**2 腎臓：多発的な尿細管変性、壊死、石灰化、間質性の線維化を伴う、顕著な、び漫性、尿細管とボーマン腔の拡張**

Kidney; marked diffuse tubular and Bowman's space ectasia with multifocal tubular degeneration, necrosis and mineralization and moderate interstitial fibrosis.

## JPCの診断

**1 腎臓：非同期の成熟、広範性、顕著な.**

**糸球体萎縮、胎子型糸球体、顕著な尿細管拡張、軽度慢性間質性腎炎を伴う.**

Kidney: Asynchronous maturation, diffuse, marked, with glomerulocystic atrophy, fetal glomeruli, marked tubular ectasia, and mild chronic interstitial nephritis.

**2 腎臓：尿細管消失、び漫性、中等度。顆粒円柱とまれな上皮壊死を伴う.**

Kidney: Tubular loss, diffuse, moderate, with granular cast formation and rare epithelial necrosis.

## 提出者コメント（犬の腎異形成について）

- 発症

- ✓ 通常先天的

- （遺伝性疾患：分化異常→腎臓実質の異常な発達）

- ✓ 新生児期初期の疾病→未分化な腎組織に影響

- （イヌヘルペスウイルス感染例で報告有）

- 臨床症状

- ✓ 新生子：食欲減退、間欠性嘔吐、成長不良、多飲多尿

- ✓ 4か月齢以上：尿毒症（嘔吐、下痢、貧血、神経症状、線維性骨異栄養症“ゴム顎”）

- 類症鑑別（鑑別に組織病理学的検査が必要）

- ✓ 腎低形成（腎臓の萎縮）

- ✓ 加齢に伴う腎障害（皮質菲薄化、嚢胞、非定型）

## JPCコメント（用語について）

- “Renal dysplasia”は病理学者や臨床医のなかで好まれない傾向にある
- “Juvenile nephropathy”や  
“Renal maldevelopment”が好まれる



## 若年性腎症の診断

- 家族性に発症  
(報告者によって異なる)
- 肉眼所見 (腎臓)
  - ✓ 萎縮 (片側又は両側性)
  - ✓ 表面の粗造
  - ✓ 小さな嚢胞 (5mm程度)
  - ✓ 尿細管は白く、石灰化
- 組織学的所見 (典型) : 形成異常、間質性線維症、尿細管萎縮症、または膜増殖性糸球体腎炎



European College of Veterinary Pathologists (ecvp)  
<https://www.ecvpath.org/august-2009/>

## 後腎管の残存

- 髄質内に立方から円柱状の不規則な多列上皮
- 未発達な間葉で囲まれる

