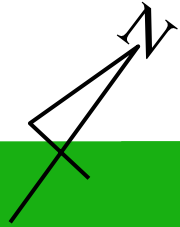


防風林



組換え体トウモロコシ長期モニタリング試験圃場

(1区 13.5m × 13.5m=1.82a 2
 a)
 栃木県の慣行栽培による
 栽植密度60cm × 10cmより少し広
 い75cm × 10cmとした
 従って1区=18畝、1畝=135個体
 つまり1区=2430個体植えて
 13351個体/10aとなる
 手蒔きで1ヶ所3粒蒔き、間引いて1
 本にする予定

組換えダイズ作付け図(最終版)

放牧地

防風林

採草地

通路 120cm幅	2	1	3	4	2	1
	3	4	2	1	3	4

- 1. 非組換え体(タチナガハ)グリホサート畝間処理区
- 2. 非組換え体(タチナガハ)慣行栽培区
- 3. 組換え体(40-3-2)グリホサート処理区
- 4. 組換え体(40-3-2)慣行栽培区