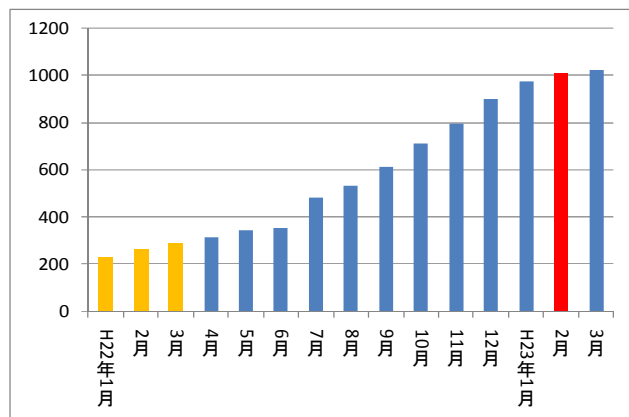


## ■農工研メルマガ会員 1,000 名を突破 (H23. 3 月 24 日時点で 1,023 名)

農工研メルマガは、平成 22 年 1 月～3 月の準備期間を経て、4 月に創刊されました。会員の登録状況は以下の通りです。今後とも記事の魅力・充実に努め、会員の拡大に取り組んで参ります。

(1) 編集作業に慣れてきた 7 月から、会員の勧誘に力を注いできました。2 月末に 1,010 名に達し、初年度の目標を達成しました。

つくばで開講している技術研修の受講生に、積極的に勧誘を働きかけたことも順調な増加に貢献しました。

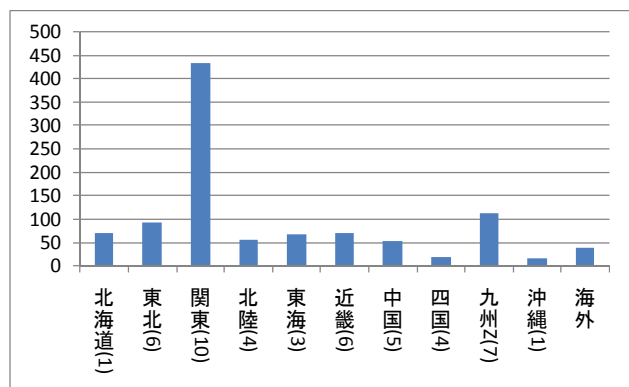


(2) 会員の 42%は関東地域の方々です。農工研が主催する実用新技術説明会や農村研究フォーラムなど、東京で開催したイベントでの勧誘が効果的でした。

平成 23 年度は、関東以外の方々の会員を増やす方を検討していきます。

(注 1) 横軸ラベルの括弧は、構成する県の数を示す。

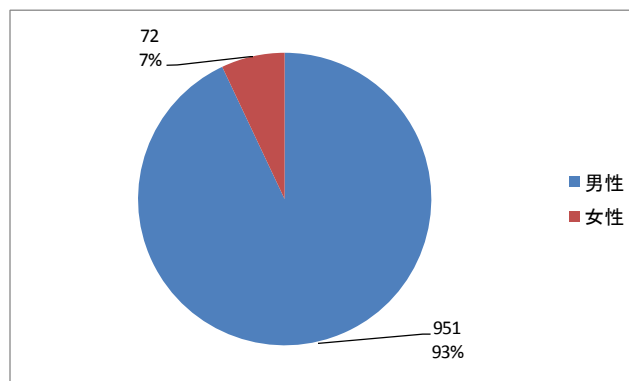
(注 2) 海外とは、JICA の長期派遣専門家。



(3) 農村工学という分野の特性から男性会員が大半を占めています。

農村を活性化していくためには女性の力が必要であり、女性会員の増加に努めて参ります。

(アイデアがあれば誰か教えて下さい。m(\_ \_)m)



(4) 会員の職種の構成は、公務員の技術者が過半数を占めるものの、イベントに参加された関連団体や民間の多くの技術者にも会員になっていただきました。

関連団体 176 名の中には、水土里ネットの職員 63 名が含まれています。学生 40 名の中には、農工研夏期実習生の 19 名が含まれています。

