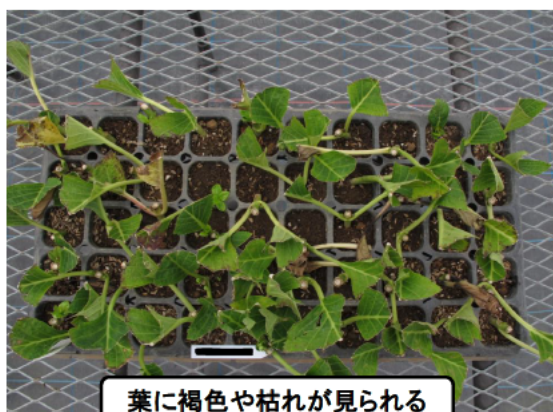


あじさい 提出形態:発根苗(節挿し。50穴セル程度、十分に根が発達したもの)



以下の様な苗が提出された場合は、試験を開始できないことがあります。



葉に褐色や枯れが見られる



発根が足りない。発根していない



発根は良好だが、芽が動いていない



指定の種苗形態のサイズより大きい(セルトレーではない)

