

ソバアレルギーに関する研究

アレルギー低減を目指して

成果の特徴

- ソバはごく微量で重篤なアレルギー症状を引き起こすことがあります。
- ソバには複数のアレルギーが含まれています。
- ソバは他殖性作物であるため、同一品種を構成する種子のタンパク質組成やアレルギー組成は、それぞれ異なっています。
- ソバアレルギー特異的抗体との反応性の異なる自殖性ソバ系統を複数作出することに成功しました。

成果の内容

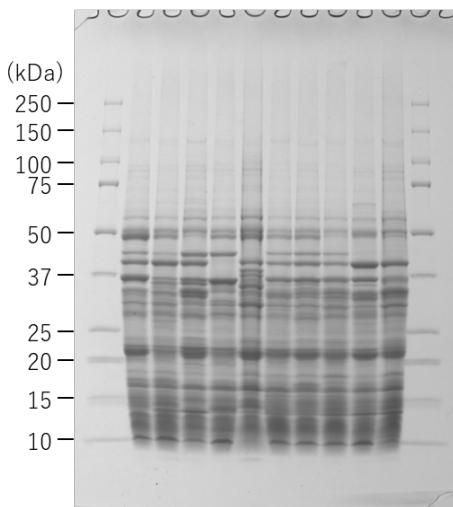
他殖性作物：異なる性質を持つ個体の集団
自殖性作物：同一の性質を持つ個体の集団

他殖性作物であるソバ1品種には、タンパク質組成やアレルギー組成の異なる種子が混在している

今回作出した自殖性ソバ系統では、4種類のソバアレルギー特異的抗体との反応性が、系統ごとに異なっていた

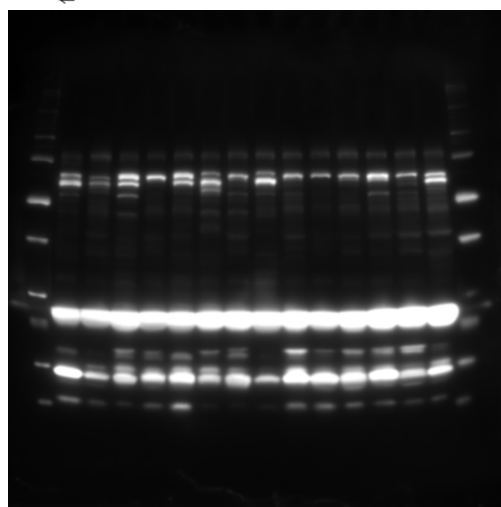
同一のソバ品種中の異なる種子

1 2 3 4 5 6 7 8 9 10



自殖性系統

1 2 3 4 5 6 7 8 9 10 11 12 13



←ソバアレルギーA
←ソバアレルギーB
←ソバアレルギーC
←ソバアレルギーD

成果の活用

本研究成果により、アレルギーを低減したソバの作出が期待できます。

本研究は、生研支援センター「イノベーション創出強化研究推進事業」の支援を受けて行ったものです。