

[成果情報名] リンゴ「大夢」の収穫期はふじの地色カラーチャート指数で判断される

[要約] リンゴ「大夢」の収穫期はふじの地色カラーチャート指数で判断が可能であり、その目安は、4.5～5.0である。

[キーワード] リンゴ、大夢、晩生品種、赤色品種、収穫適期

[担当] 岩手県農業研究センター・技術部果樹研究室

[代表連絡先] 電話 0197-68-4419

[区分] 東北農業・果樹推進部会

[分類] 研究成果情報

[背景・ねらい]

岩手県育成のリンゴ品種「大夢」は、11月上旬に成熟する赤色品種で、大玉でみつが入り、果汁が多く食味が良好である。果実品質の均一化を図るため、収穫適期の目安について明らかにする。

[成果の内容・特徴]

1. 「大夢」の収穫適期における果実品質は、表1のとおりである。
2. 食味はヨード反応指数 1.5～1.0 で良好（表2）となり、その時のふじ地色カラーチャート指数は 4.5～5.0 である（図1）。
3. 地色と満開後日数、果実品質には相関が見られ（表3）、地色から導き出される「大夢」の収穫の目安は、以下のとおりとなる。

(1) 満開後日数	180～190 日
(2) ふじ地色カラーチャート指数	4.5～5.0
(3) ヨード反応指数	1.0～1.5
(4) 糖度 (Brix%)	14%以上
(5) 酸度	0.45g/100ml 以下

[成果の活用面・留意点]

1. 上記目安の他、硬度、食味等も含めて総合的に判断しながら収穫を行う。
2. 「大夢」は硬度が低く、みつ入りが多い品種であるため、遅取りを避け、年内販売を行うようにする。
3. 「大夢」の苗木販売は岩手県内限定である。

[具体的データ]

表1 収穫適期の果実品質 (岩手農研)

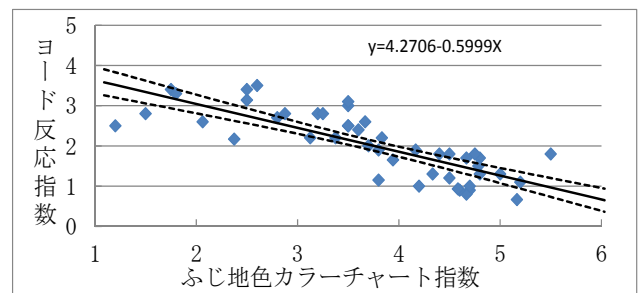
台木 (植栽・高 接ぎ年)	年次 (年)	収穫日 (月/日)	満開後 日数 (日)	果重 (g)	硬度 (lbs)	糖度 (Brix%)	酸度 (g/100ml)	地色 指数 ^z	表面色		みつ 入り 指数 ^x	ヨード ^v 反応 指数 ^w
									表面色 指数 ^y	着色割合 (%) ^y		
高接ぎ /M.9 (2001)	2012	11/6	180	478	12.9	14.3	0.46	4.8	3.8	94	1.4	1.3
	2013	11/15	183	373	13.8	13.8	0.47	-	4.8	95	2.1	1.6
	2014	11/11	185	402	14.1	15.4	0.47	4.5	5.4	89	2.6	1.2
	2015	11/11	193	330	14.1	15.1	0.43	4.3	5.7	95	2.0	1.3
JM7 (2011)	2014	11/6	180	405	14.5	14.4	0.48	4.8	5.0	96	2.9	1.5
	2015	11/6	188	476	12.4	14.2	0.40	4.2	4.6	91	2.1	1.0

z) ふじ用地色カラーチャート利用
y) ふじ用表面色カラーチャート利用、着色割合は指数1以上の着色部位の割合
x) みつ入り指数：0（発生なし）～4（大）の5段階
w) ヨード反応指数：0（染色なし）～5（全面染色）

表2 ヨード反応指数毎の食味値^z

年次	収穫・ 調査日	ヨード反応指数			
		2	1.5	1	0.5
2014	10/30	3.2	4	4	-
2015	11/5	3.6	4	3.8	3.2

z) 食味値 1：大変まずい 2：まずい 3：普通
4：おいしい 5：大変おいしい (n=5)



※) n=46、点線は95%の信頼区間

図1 ヨード反応指数と地色の関係
(2012～2015年、岩手農研、現地)

表3 地色と果実品質の項目、満開後日数との相関 (2012～2015年、岩手農研、現地)

	ヨード 反応 ^y	糖度 (Brix%)	酸度 (g/100ml)	糖酸比	硬度 (lbs)	表面色 指数 ^x	みつ入り 指数 ^w	満開後日数
地色指数 ^z	-0.797**	0.559**	-0.580**	0.668**	-0.451**	0.616**	0.707**	0.800**

z) ふじ用地色カラーチャート利用
y) ヨード反応指数：0（染色なし）～5（全面染色）
x) ふじ用表面色カラーチャート利用
w) みつ入り指数：0（発生なし）～4（大）の5段階
v) n=39～46、**1%水準で有意

(川守田真紀)

[その他]

研究課題名：リンゴ新品種などの安定生産技術の確立

予算区分：県単

研究期間：2012-2015年度

研究担当者：川守田真紀