

のぞいてみよう♪農業研究

北農研公開デー



と き

6/28 土

9:30~15:30 (受付最終15:00)

ところ 札幌市豊平区羊ヶ丘1番地

主催:農研機構 北海道農業研究センター

共催:農研機構 動物衛生研究所 協賛:札幌市豊平区

入場
無料

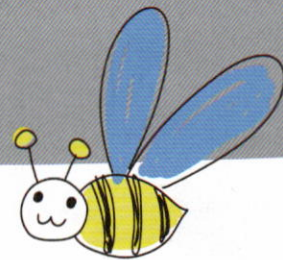
お問い合わせ



農研機構 北海道農業研究センター
企画管理部情報広報課

TEL:011-857-9260 FAX:011-859-2178

北農研公開デーの主な内容



※アンケート回答者
には粗品を贈呈
(先着 1,000 名様)

北海道農業研究センターは、明日の農業を支える力になるため、農業技術の改良や新しい品種の開発を行っています。農業研究の現場を見に来ていただくと嬉しいです。スタッフ一同、心よりお待ちしております。

- 展示**
 - 乳牛の1日のご飯
もしかすると、あなたの方が食べてるかな？
 - ロールベールサイレージ
人の食べ物に例えると漬物です
 - 飼料作物品種の実物展示
北農研が新しく開発した品種です
 - 季節の切り花
美しい花を眺めてみましょう
- 試食**
 - 牛乳の飲み比べ
 - 北瑞穂の米粉めん
 - ゆめちからのパン
 - だったんそば茶
 - バウムクーヘンの食べ比べ
- 体験**
 - DNA抽出実験
意外と簡単？DNAの抽出実験
 - 籾摺り&精米体験
収穫したお米を食べるまで
 - 植物の色素を分離してみよう
植物から抽出した色素を分離します
 - 線虫、害虫と天敵昆虫の観察
顕微鏡で観察します
- 展示**
 - どれだけ強く吹けるかな
瞬間最大風速の記録に挑戦！
 - 羊丘小学校の取り組み
稲作体験学習の取り組みを紹介します
 - ミニギャラリー
北農研には美しい風景があります

- 映像** 無人ヘリから見た風景
上映時間は約10分です
- 展示** 農業機械の展示
大型の農業機械を展示します
- スタンプラリー** スタンプラリー
スタンプを集めて景品をもらおう！
- 映像** 秘蔵映像公開！
北農研が紹介されたTV番組を放映
- 体験** 見学バスツアー
広大な敷地をガイド付きでご案内
- 体験** 羊毛クラフト体験 
羊毛を使って楽しもう！

- クイズ** 砂糖どれだけ取れるかな？
テンサイから砂糖ができるまで
- 体験** ジャガイモって水に浮く？
色々なジャガイモで試してみよう
- 体験** 面積を測ってみよう
イネの葉っぱの面積ってどのくらい？
- 販売** 市川農場
「北瑞穂」のライスパスタなど
- 販売** お菓子のドルチェ・ヴィータ
「バウムクーヘン」など
- 販売** 長命庵
「だったんそば」、「だったんそば茶」など


動物衛生研究所 今年も共催！

我が国における家畜防疫の仕組みと動物衛生研究所の役割を分かりやすく紹介します。体験を揃えて、皆様のお越しをお待ちしています。

今年も同日開催！

森林総合研究所 北海道支所

今年は森林総合研究所の一般公開と同日開催！北農研-森総研間において無料シャトルバスを運行しますので、ご利用ください。



展示 とよひら風土コレクションの紹介
豊平区が進める、区ゆかりの食材を使った取組を紹介

販売 ケイク・デ・ボア 協力店！
アルカリ製法米粉を使った「こめ粉のポルポ」など

販売 天然酵母のパン e. Satake 協力店！
超強力粉を使った「ゆめちからブランノア」など



- ## 会場へのご案内
- 駐車場が大変混み合います。ご来場の際は、公共交通機関と無料送迎バスのご利用にご協力ください。
- 中央バス** 地下鉄福住駅より中央バス清田方面行き「日糧パン前」もしくは「月寒東1条19丁目」下車。
 - 無料送迎バス** 36号線入口(動物衛生研究所前、カラ松並木入口)と会場の間を約15分間隔で運行しています。
 - バスマーク**：無料送迎バスは ● マークの場所で停まります。