

農研機構市民講座のご案内

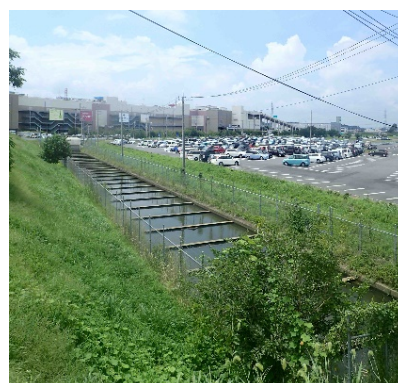
演 題：筑波研究学園都市を見守る農業水路ネットワーク

講演者：樽屋 たるや 啓之 ひろゆき

(農研機構 農村工学研究部門 水利システムユニット長)

内 容

筑波研究学園都市もいよいよアラフォー年代に突入です。この間、道路、鉄道、物流、エネルギー、情報など社会基盤のネットワークの充実が学園都市の発展を支えてきました。あまり知られていませんが、学園都市の建設以前から存在する農業水路ネットワークは、かつて産業基盤とコミュニティをつなぐ重要な役割を担い、それが現在にも通じています。今も現役で働く農業水路ネットワークが語る「学園都市 40 年の歴史と今」を紹介します。



学園都市の農業水路ネットワーク

日 時：平成 29 年 12 月 9 日（土曜日）10:00～11:00

場 所：食と農の科学館（茨城県つくば市観音台 3-1-1）

参加費：無料。どなたでも参加できます。

申込み：農研機構の以下の URL からお申し込みください。

（資料等準備のため、できるだけ事前申込みをお願いします。）

<https://pursue.dc.affrc.go.jp/form/fm/naro01/shiminkouza20171209>

お問い合わせ：農研機構本部 連携広報部広報課（TEL：029-838-8980）



申込 QR コード