

## 【圃場・施設管理】



**作目：**水稲、穀類      **作業：**圃場・施設管理  
**目的：**適正使用・管理  
**方法：**鳥除けのため、不要なCDをぶらさげ。



**作目：**水稲、穀類      **作業：**圃場・施設管理  
**目的：**明るさ調節  
**方法：**倉庫内へ太陽光が差し込むよう壁の一部へ半透明の板を取付け。



**作目：**水稲、穀類      **作業：**圃場・施設管理  
**目的：**温度調節  
**方法：**作業位置の上に扇風機を設置。



**作目：**水稲、穀類      **作業：**圃場・施設管理  
**目的：**施設整備、粉じん低減  
**方法：**乾燥機のもみ荷受け口へ囲いと集塵装置を設置。



**作目：**水稲、穀類      **作業：**圃場・施設管理  
**目的：**施設整備  
**方法：**乾燥施設にネズミが入り込まないように、もみ荷受け口へフタをし、周りに木枠を設置。



**作目：**水稲、穀類      **作業：**圃場・施設管理  
**目的：**作業安全、施設整備  
**方法：**柱をトラ柄に塗装し反射シール貼付け。





**作目：**シイタケ、野菜 **作業：**圃場・施設管理  
**目的：**作業姿勢改善、施設整備  
**方法：**作業台を設置。



**作目：**キュウリ、野菜 **作業：**圃場・施設管理  
**目的：**適正使用・管理  
**方法：**ハウス内のマイカ線に洗濯バサミを付け、腕カバー、手袋をぶらさげて保管。



**作目：**トマト、共通 **作業：**圃場・施設管理  
**目的：**効率化・省力化、圃場整備  
**方法：**畝をなくし、通行しやすくした。



**作目：**キュウリ、野菜 **作業：**圃場・施設整備  
**目的：**圃場整備  
**方法：**ベルトコンベアの廃材を敷きぬかるみ解消。但し、濡れると滑りやすいか確認必要。



**作目：**イチゴ、野菜 **作業：**圃場・施設管理  
**目的：**作業姿勢改善  
**方法：**高設栽培ベッド（高さ1m、幅0.3m）を設置。通路幅0.9m。



**作目：**キュウリ、野菜 **作業：**圃場・施設整備  
**目的：**圃場整備  
**方法：**テント生地 of 廃品を敷きぬかるみ解消。但し、濡れると滑りやすいか確認が必要。





**作目：**ミカン、果樹 **作業：**圃場・施設整備  
**目的：**圃場整備、効率化・省力化  
**方法：**園地への取付け道を設置。



**作目：**ミカン、果樹 **作業：**圃場・施設整備  
**目的：**圃場整備、効率化・省力化  
**方法：**園内道を設置。



**作目：**酪農、畜産 **作業：**圃場・施設管理  
**目的：**施設整備  
**方法：**畜舎の段差へスロープを設置。



**作目：**酪農、畜産 **作業：**圃場・施設管理  
**目的：**施設整備  
**方法：**畜舎の段差へスロープを設置。



**作目：**共通 **作業：**圃場・施設管理  
**目的：**圃場整備、作業安全  
**方法：**圃場出入り口をコンクリートで造成。  
滑りにくいように、路面に凹凸を付けている。



**作目：**共通 **作業：**圃場・施設管理  
**目的：**作業安全、圃場整備  
**方法：**地域の農道に危険標示板を設置。





**作目：**共通     **作業：**圃場・施設管理  
**目的：**作業安全  
**方法：**通路の側や角へポールを設置。



**作目：**共通     **作業：**圃場・施設管理  
**目的：**作業安全  
**方法：**通路の角へポールを設置。



**作目：**共通     **作業：**圃場・施設管理  
**目的：**圃場整備  
**方法：**側溝の上に、板を敷いた。



**作目：**共通     **作業：**圃場・施設整備  
**目的：**作業安全  
**方法：**曲り角へ、カーブミラーを設置。



**作目：**共通     **作業：**圃場・施設管理  
**目的：**効率化・省力化、施設整備  
**方法：**探しやすいよう引き出しの中味を記入。



**作目：**共通     **作業：**圃場・施設管理  
**目的：**施設整備、作業安全  
**方法：**センサ付きライトを設置。



**作目：**共通     **作業：**圃場・施設管理  
**目的：**作業安全、施設整備  
**方法：**センサ付きライトを設置。



**作目：**共通     **作業：**圃場・施設管理  
**目的：**施設整備、作業安全  
**方法：**センサ付きライトを設置。



**作目：**共通     **作業：**圃場・施設管理  
**目的：**適正使用・管理、施設整備  
**方法：**道具をフックに掛けて収納。板には道具の形を記入。



**作目：**共通     **作業：**圃場・施設管理  
**目的：**適正使用・管理、施設整備  
**方法：**道具をフックに掛けて収納。板には道具の形を記入。



**作目：**共通     **作業：**圃場・施設管理  
**目的：**施設整備  
**方法：**整理用棚を設置。

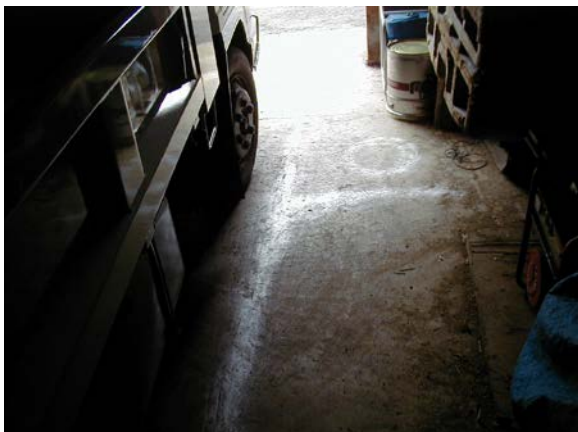




**作目：**共通 **作業：**圃場・施設管理  
**目的：**施設整備、作業安全  
**方法：**農具を掛けるフックの先端で衣服を引っ掛けられないようホース等でカバー。



**作目：**共通 **作業：**圃場・施設管理  
**目的：**適正使用・管理、作業安全  
**方法：**冬期間暖房機による酸欠事故に対する注意を標示。



**作目：**共通 **作業：**圃場・施設管理  
**目的：**作業安全  
**方法：**格納庫の床に停車ラインを描いた。



**作目：**共通 **作業：**圃場・施設管理  
**目的：**作業安全  
**方法：**乾燥施設の床に停車ラインを描いた。



**作目：**共通 **作業：**圃場・施設管理  
**目的：**施設整備  
**方法：**機械等が出入りしやすいようにハウスの敷居を除去。間口を拡大。



**作目：**共通 **作業：**圃場・施設管理  
**目的：**明るさ調節、温度調節  
**方法：**ハウス内の休憩スペースの天井に寒冷紗を掛けた。



**作目：**共通     **作業：**圃場・施設管理  
**目的：**明るさ調節、温度調節  
**方法：**通路上に透明な板でヒサシを取り付けた。



**作目：**共通     **作業：**圃場・施設管理  
**目的：**福利厚生  
**方法：**簡易トイレを圃場近辺に設置。

### 【機械使用・管理】



**作目：**水稲、穀類     **作業：**機械使用・管理  
**目的：**作業安全  
**方法：**ケガをしないようコンバインのデバイダをカバー。



**作目：**水稲、穀類     **作業：**機械使用・管理  
**目的：**重量物負担軽減  
**方法：**糶コンテナをキャスタ付き台に載せ運搬、保管。



**作目：**共通     **作業：**機械使用・管理  
**目的：**効率化・省力化、適正使用・管理  
**方法：**ドリルビットを並べて収納。

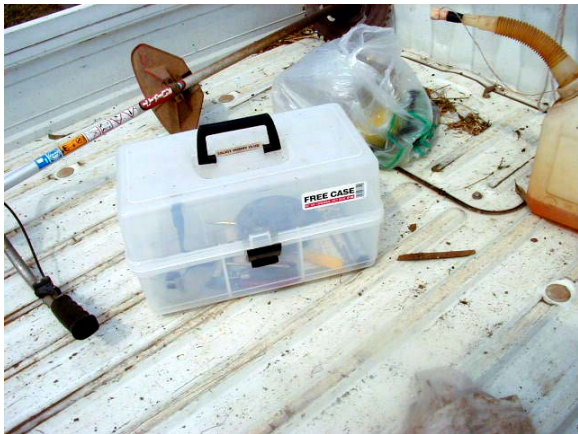




**作目：**共通     **作業：**機械使用・管理  
**目的：**作業姿勢改善  
**方法：**溶接機を調整しやすいよう台に載せて使用。



**作目：**共通     **作業：**機械使用・管理  
**目的：**重量物負担軽減  
**方法：**作業機をキャスタ付き台に載せ保管、運搬。



**作目：**共通     **作業：**機械使用・管理  
**目的：**適正使用・管理  
**方法：**交換部品等を半透明のケースに入れ、機械と一緒に携帯。



**作目：**共通     **作業：**機械使用・管理  
**目的：**重量物負担軽減  
**方法：**作業機をキャスタ付き台に載せ保管、運搬。



**作目：**共通     **作業：**機械使用・管理  
**目的：**適正使用・管理、施設整備  
**方法：**刈払機を収納する棚を設置。



**作目：**共通     **作業：**機械使用・管理  
**目的：**重量物負担軽減  
**方法：**作業機をキャスタ付き台に載せ保管。





**作目：**共通      **作業：**機械使用・管理  
**目的：**重量物負担軽減  
**方法：**動力噴霧機をキャスタ付き台に載せ保管、運搬。



**作目：**共通      **作業：**機械使用・管理  
**目的：**重量物負担軽減、施設整備  
**方法：**灌がい用ポンプをキャスタ付き棚に載せ運搬、保管。



**作目：**水稲、穀類      **作業：**機械使用・管理  
**目的：**重量物負担軽減、施設整備  
**方法：**籾コンテナ用ブロワをキャスタ付き棚に載せて運搬、保管。



**作目：**共通      **作業：**機械使用・管理  
**目的：**重量物負担軽減  
**方法：**灌がい用ポンプをキャスタ付き台に載せ運搬、保管。



**作目：**共通     **作業：**機械使用・管理  
**目的：**重量物負担軽減  
**方法：**薬液タンクをキャスタ付き台に載せ運搬、保管。



**作目：**共通     **作業：**機械使用・管理  
**目的：**重量物負担軽減  
**方法：**作業機（ロータリモア）をキャスタ付きパレットに載せ保管、運搬。



**作目：**共通     **作業：**機械使用・管理  
**目的：**重量物負担軽減  
**方法：**ロールベアラをパレットに載せ保管。



**作目：**共通     **作業：**機械使用・管理  
**目的：**作業安全  
**方法：**トラクタへ、低速車マークを取付け。



**作目：**共通     **作業：**機械使用・管理  
**目的：**温度調節  
**方法：**トラクタのフットプレート前にアクリル板を取付け濡れ軽減。

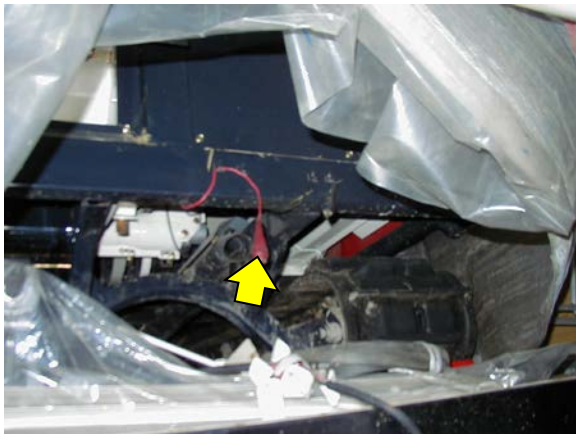


**作目：**共通     **作業：**機械使用・管理  
**目的：**適正使用・管理  
**方法：**交換時期が分かりやすいように燃料フィルタに交換年月等を記入。





**作目：**穀類、共通      **作業：**機械使用・管理、  
燃料取扱・管理  
**目的：**作業安全  
**方法：**乾燥施設内に消火器を設置。



**作目：**水稻、共通      **作業：**機械使用・管理  
**目的：**適正使用・管理  
**方法：**コンバインの機体奥にあるバッテリーを  
充電しやすいようにコードを配線（写真矢  
印）。ただし、充電しない時には、端子が機  
体に触れてショートしないようにカバーす  
る必要がある。



**作目：**共通      **作業：**機械使用・管理

**目的：**重量物負担軽減

**方法：**給油ポンプを使用。ただし、ポンプの  
モータがショートしないように絶縁対策を  
十分行う必要がある。

### 【廃棄物処理】



**作目：**エダマメ、野菜      **作業：**廃棄物処理、  
運搬

**目的：**重量物負担軽減

**方法：**野菜残さをリアバケットで運搬。

### 【準備・後始末】



**作目：**水稻、穀類      **作業：**準備・後始末

**目的：**手の負担軽減、効率化・省力化

**方法：**育苗箱を上下させるだけで、洗浄でき  
る器具を使用。



**作目：**水稻、穀類 **作業：**準備・後始末

**目的：**効率化・省力化

**方法：**育苗箱を専用の運搬台車に載せ、運搬、収納。枚数が分かりやすいように、積み上げ高さの目盛りを記入。



**作目：**トマト、共通 **作業：**準備・後始末

**目的：**環境保全

**方法：**作物をつり上げるヒモを化学繊維（ポリプロピレン）から、天然繊維（ジュート）に変えた。



**作目：**共通 **作業：**準備・後始末

**目的：**効率化・省力化

**方法：**自転車の車輪を利用して針金、灌水チューブなどの巻き取り器具を製作。

#### 【共通】



**作目：**共通 **作業：**共通

**目的：**作業安全

**方法：**子供の飛び出す恐れのある交差点等に、子供のイラストを書いた看板を設置。