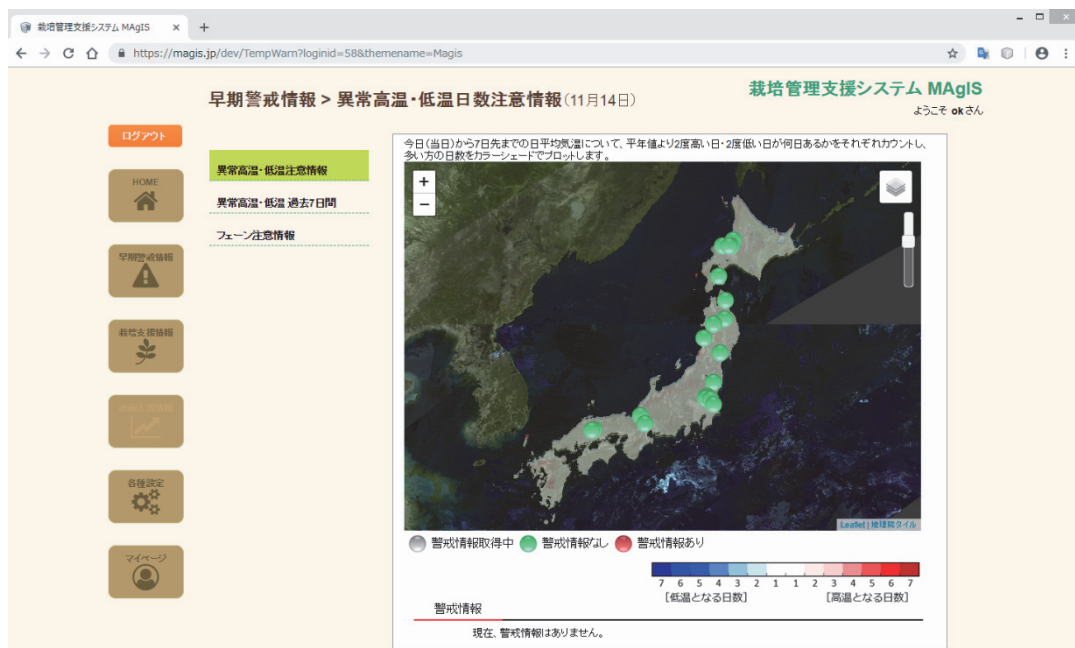


6. 早期警戒情報

6.1. 異常高温・低温日数注意情報

各メッシュにおいて、今日（当日）から7日先までの日平均気温について、平年値より2°C以上高い、2°C以上低い日が何日あるかをそれぞれカウントし、多い方の日数を全国についてカラーシェードでプロットします。異常高温・低温日数注意情報の利用方法を説明します。

- ① [早期警戒情報] → [異常高温・低温注意情報] をクリックしてください。



> 異常高温・低温日数注意情報ページが表示されます。

警戒情報がある登録地点はマーカーが赤色になり、画面下側に地点名と以下の警戒情報が表示されます。

警戒情報なし：高/低温日が3日以内の場合

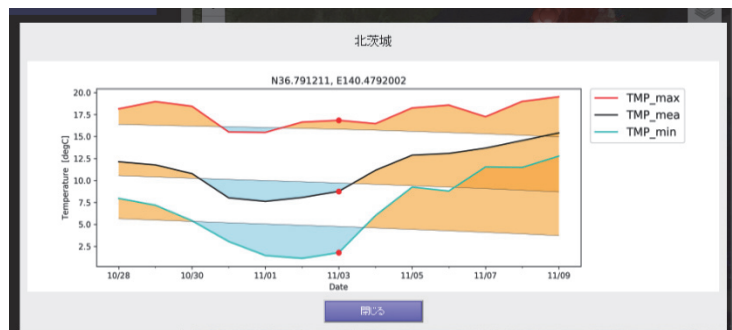
警戒情報あり：高/低温日が4日以上の場合

② マーカーにポインターを乗せてください。



=> 7日先平均の「平均気温」「最高気温」「最低気温」(°C)が表示されます。

③ マーカーをクリックしてください。

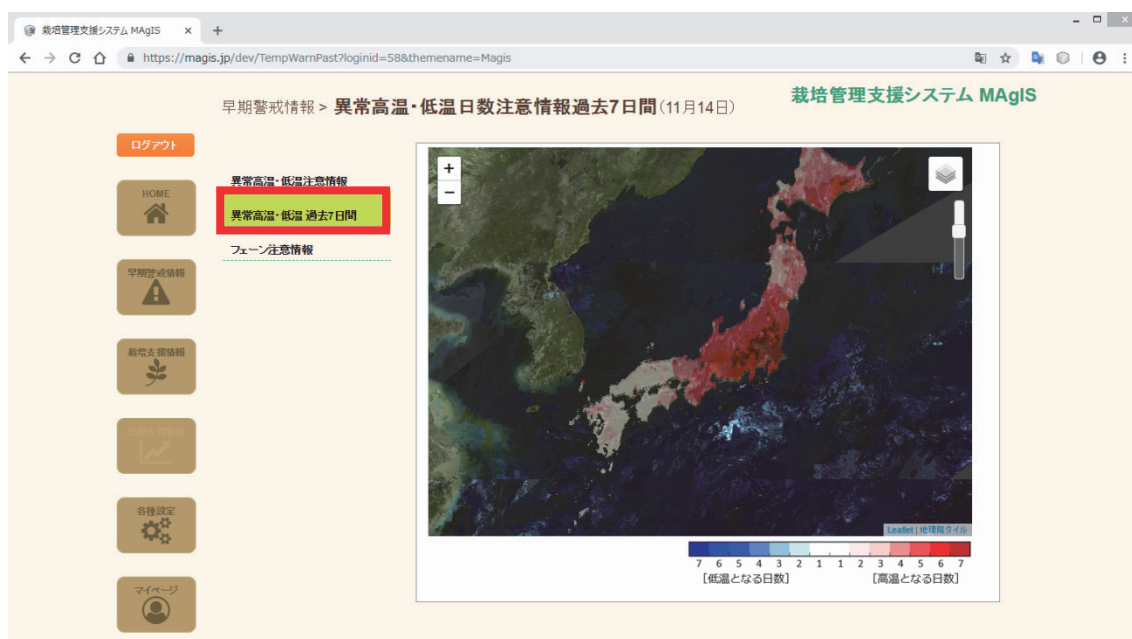


=> 6日前～6日先までの日最高・日平均・日最低気温のグラフが表示されます。平年値と比較して低いところは水色、高いところは橙色で表されます。

6.2. 異常高温・低温日数注意情報過去7日間

各メッシュにおいて、昨日から過去7日間の日平均気温について、平年値より2℃以上高い、2℃以上低い日があるかをそれぞれカウントし、多い方の日数を全国についてカラーシェードでプロットします。異常高温・低温日数注意情報過去7日間の利用方法を説明します。

① [早期警戒情報] → [異常高温・低温 過去7日間] をクリックしてください。



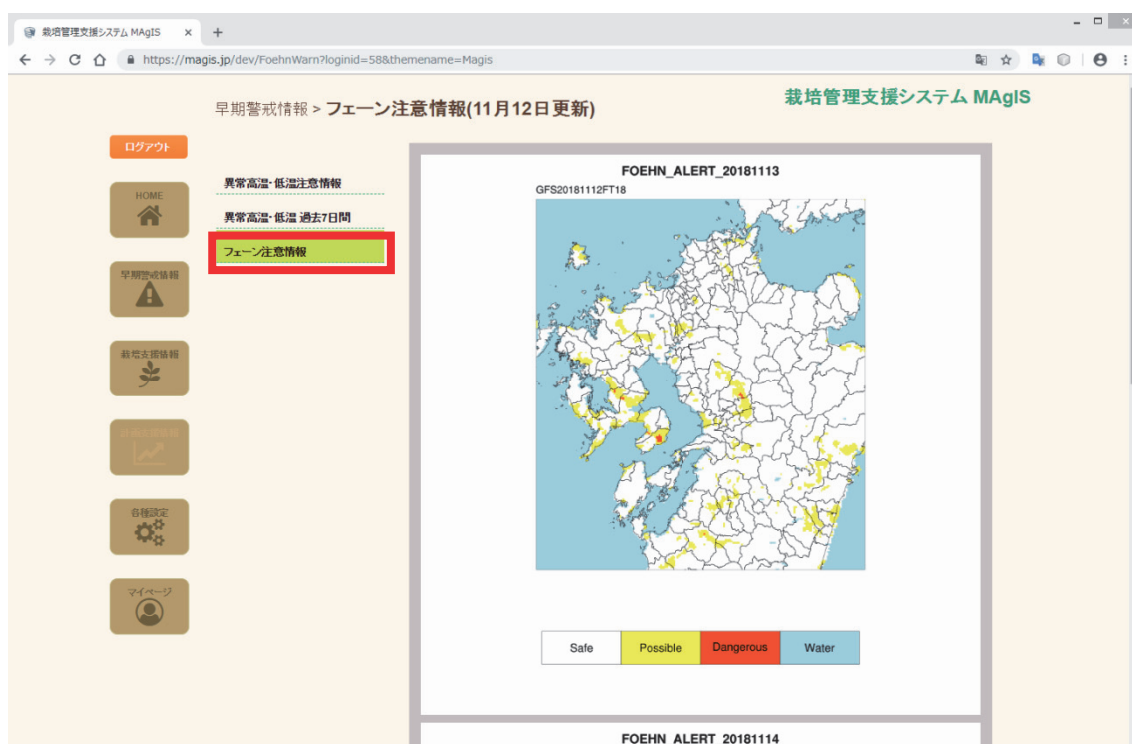
⇒ 異常高温・低温日数注意情報過去7日間ページが表示されます。

6.3. フェーン注意情報

フェーン注意情報の利用方法を説明します。

水稲が、出穂期から1週間以内の夜間に一定以上の強さのフェーン（高温で乾燥した山越えの強風）に遭遇すると穂の一部に籾枯れ（白穂）が発生する場合があります。また、出穂期から2～3週間の期間の場合は、米に乳白粒が発生することにより品質が低下する恐れがあります。本コンテンツは、九州北西部を対象として、水稲に被害をもたらすフェーンの警戒情報を提供するものです。フェーン警戒情報は当日晩、翌日晩、翌々日晩まで気象予報に基づき作成され毎日自動的に更新されます。赤い領域は被害の危険がある領域、黄色い領域は被害が発生する可能性のある領域を表しています。夏季は、特に台風とともにフェーンがしばしば発生するので、台風発生時にはフェーン警戒情報をご確認ください。水管理などの対策により被害を抑制できる可能性があります。

① [早期警戒情報] → [フェーン注意情報] をクリックしてください。



=>フェーン注意情報ページが表示されます。