

はじめに

画像の無断使用は禁止します。

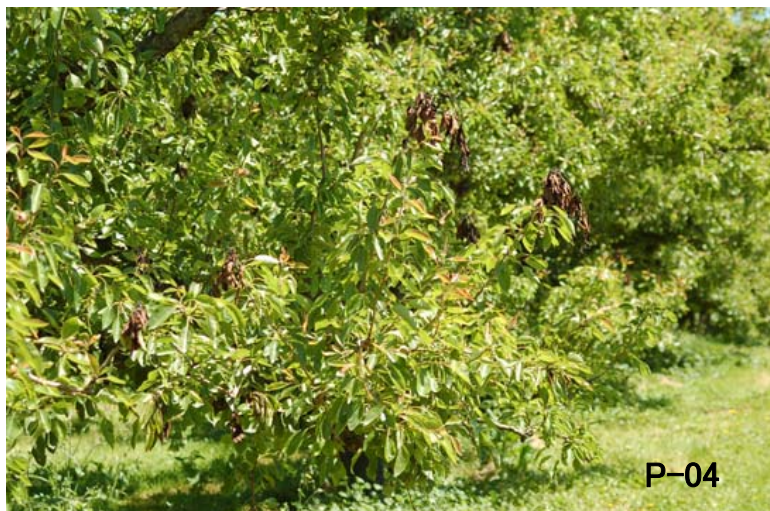
以下の画像は、平成 17 年度緊急課題即応型調査研究(農林水産省 高度化事業)「火傷病侵入警戒に関わる緊急調査研究」において得られた成果であり、火傷病研究連絡協議会が作成した「火傷病 病徴写真集」(非売品)に収められている画像を掲載しました。

火傷病研究連絡協議会 (果樹研究所)
〒305-8605
茨城県つくば市藤本2-1
果樹病害研究チーム
電話 029-838-6546

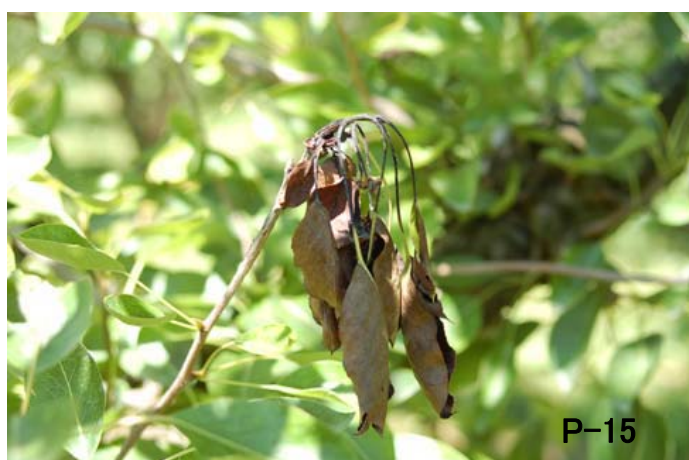
画像の使用を希望される方は、独立行政法人 農業・食品産業技術総合研究機構 果樹研究所 情報広報課(029-838-6447)に申請して下さい。

セイヨウナシ火傷病 病徴写真

発生樹



新梢での病徴





P-19



P-20



P-21



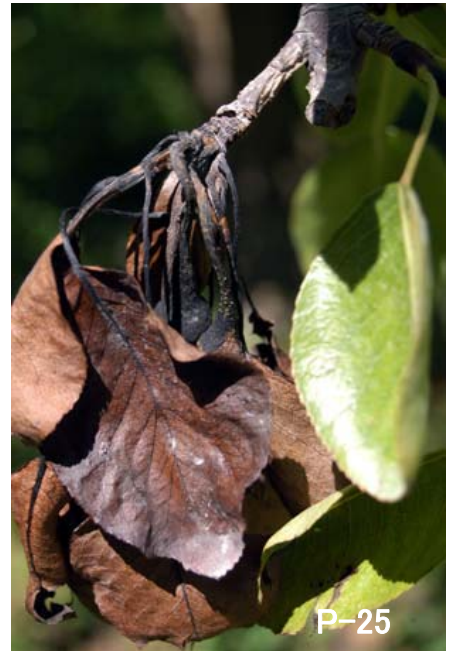
P-22



P-23



P-24



P-25





幼果での病徴



菌泥

