

市区町村別概況 目次

【近畿中国四国地域の市町村】

1 近畿中国四国地域の市区町村名	67
2 人口密度（人／km ² ）	68
3 平成17～22年の人口増減率（％）	69
4 農業地域類型区分	70

【耕地・農家・農業機械】

5 経営耕地面積割合（％）	71
6 1経営体当たり経営耕地面積（a）	72
7 林野面積割合（％）	73
8 世帯総数に対する総農家数割合（％）	74
9 販売農家に占める専業農家割合（％）	75
10 販売農家に占める第1種兼業農家割合（％）	76
11 販売農家に占める第2種兼業農家割合（％）	77
12 農業就業人口に占める男女65歳以上計の割合（％）	78
13 農業就業人口に占める男65歳以上計の割合（％）	79
14 農業就業人口に占める女65歳以上計の割合（％）	80
15 農業就業人口に占める男計の割合（％）	81
16 100農業経営体当たりトラクターの所有台数	82
17 100農業経営体当たり動力田植機の所有台数	83
18 100農業経営体当たりコンバインの所有台数	84

【作目別の作付面積】

19 販売目的の稲作付面積（ha）	85
20 販売目的の麦類作付面積（ha）	86
21 販売目的の小麦作付面積（ha）	87
22 販売目的の大麦・裸麦作付面積（ha）	88
23 販売目的の豆類作付面積（ha）	89
24 販売目的のいも類作付面積（ha）	90
25 販売目的のかんしょ作付面積（ha）	91
26 販売目的の工芸農作物作付面積（ha）	92
27 販売目的の野菜類作付面積（ha）	93
28 販売目的のばれいしょ作付面積（ha）	94
29 販売目的の花き類・花木作付面積（ha）	95
30 販売目的の雑穀作付面積（ha）	96

【作目別の経営体数】

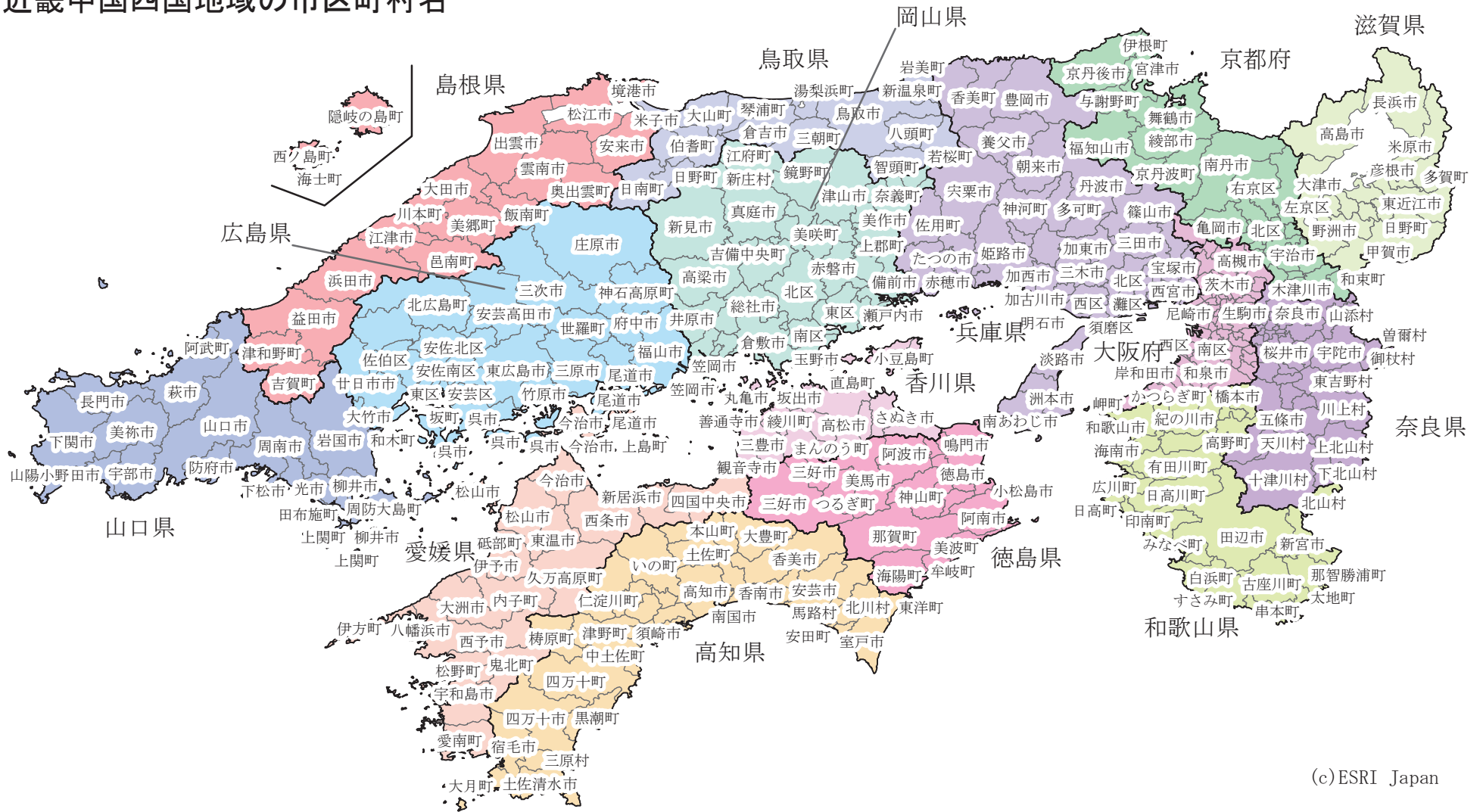
31 販売目的の水稻作付経営体数	97
32 販売目的のたばこ作付経営体数	98
33 販売目的の茶作付経営体数	99
34 販売目的のほうれんそう作付経営体数	100
35 販売目的のキャベツ作付経営体数	101
36 販売目的のはくさい作付経営体数	102
37 販売目的のなす作付経営体数	103

38 販売目的のきゅうり作付経営体数	104
39 販売目的のさといも作付経営体数	105
40 販売目的のにんじん作付経営体数	106
41 販売目的のたまねぎ作付経営体数	107
42 販売目的のねぎ作付経営体数	108
43 販売目的のいちご作付経営体数	109
44 販売目的のすいか作付経営体数	110
45 販売目的のレタス作付経営体数	111
46 販売目的のりんご栽培経営体数	112
47 販売目的のぶどう栽培経営体数	113
48 販売目的の日本なし栽培経営体数	114
49 販売目的のもも栽培経営体数	115
50 販売目的のうめ栽培経営体数	116
51 販売目的のくり栽培経営体数	117
52 販売目的のかき栽培経営体数	118
53 販売目的の温州みかん栽培経営体数	119
54 販売目的のその他のかんきつ栽培経営体数	120

【畜産関係】

55 販売目的の肉用牛飼養頭数（頭）	121
56 販売目的の肉用牛の飼養1経営体当たり飼養頭数（頭）	122
57 販売目的の乳用牛飼養頭数（頭）	123
58 販売目的の豚飼養頭数（頭）	124
59 販売目的の採卵鶏飼養羽数（×100羽）	125
60 販売目的のブロイラー飼養羽数（×100羽）	126

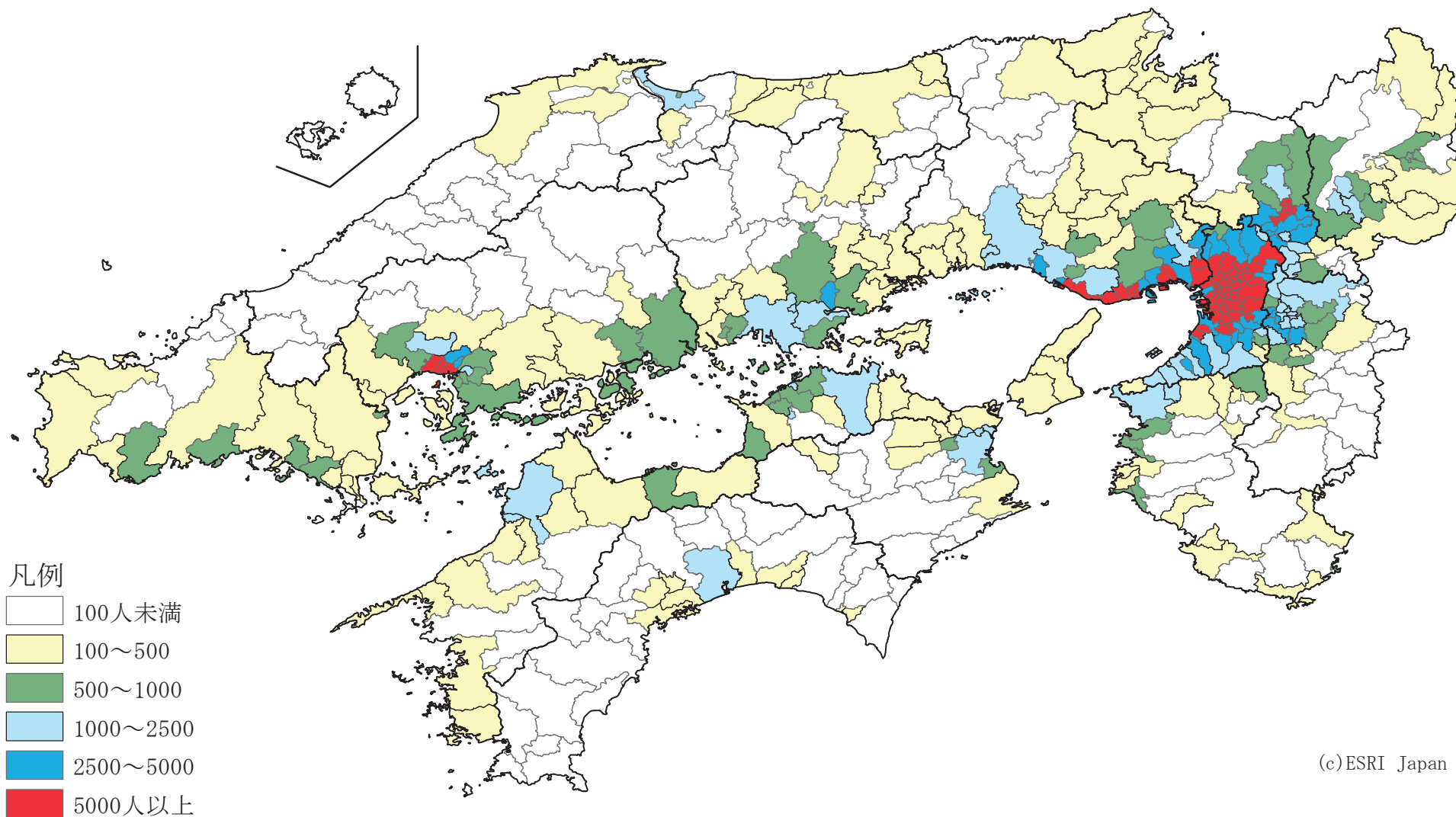
1 近畿中国四国地域の市区町村名



注：市区町村別概況の地図は、国土数値情報「行政区域（面）データ 国土交通省」と、ESRIジャパン株式会社の市区町村界データ（2011年10月1日時点）を使用し、GIS（地理情報システム）ソフトウェア「ArcGIS」により作成した。

（図説 近畿中国四国地域農業 2012年版）

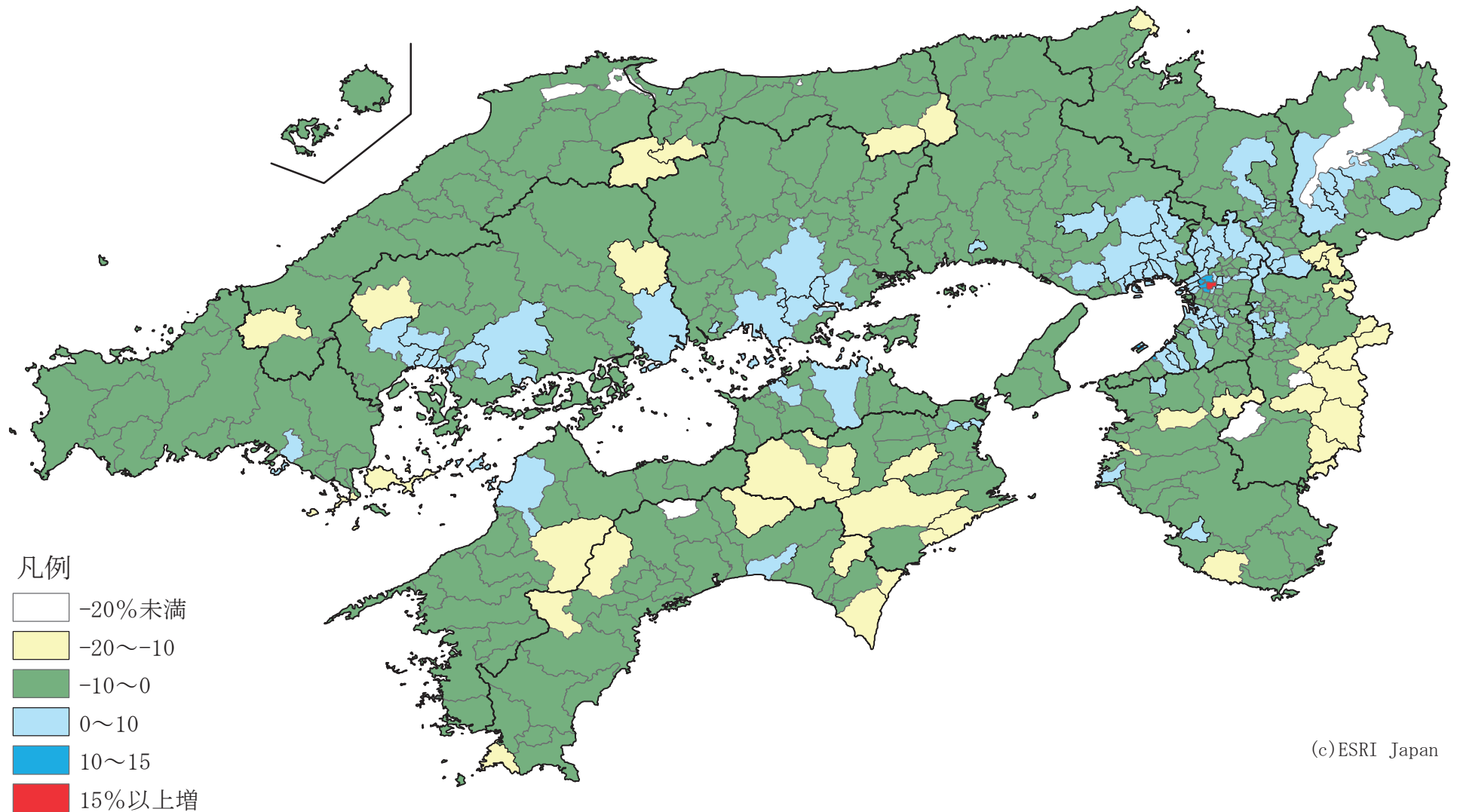
2 人口密度 (人/㎢) (平成22年国勢調査報告)



最大値：19695.0、 最小値：2.5、 中央値：333.5、 平均値：1952.8

(図説 近畿中国四国地域農業 2012年版)

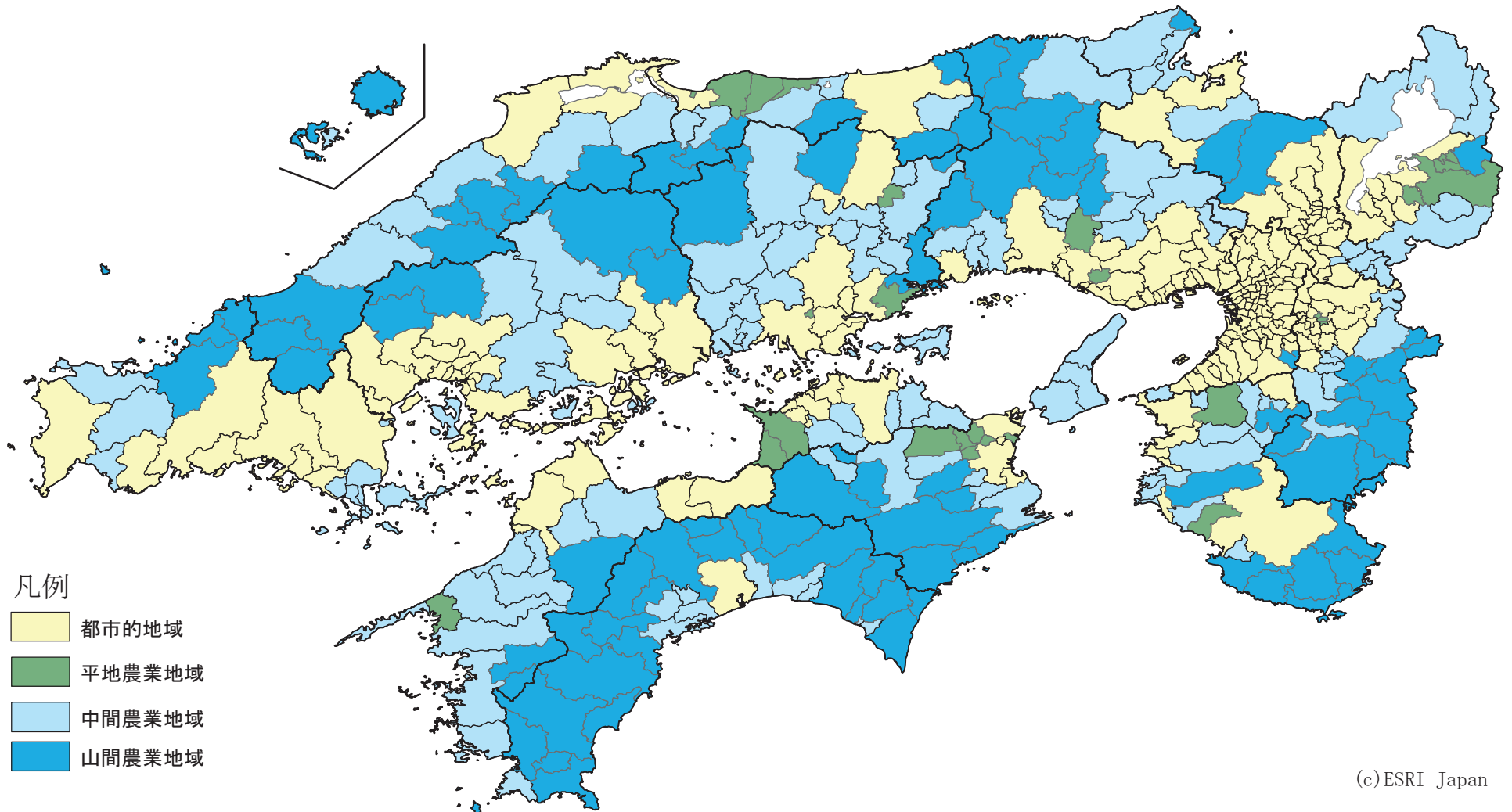
3 平成17～22年の人口増減率（%）（平成17年、22年国勢調査報告）



最大値：17.8、 最小値：-29.5、 中央値：-3.4、 平均値：-3.5

(図説 近畿中国四国地域農業 2012年版)

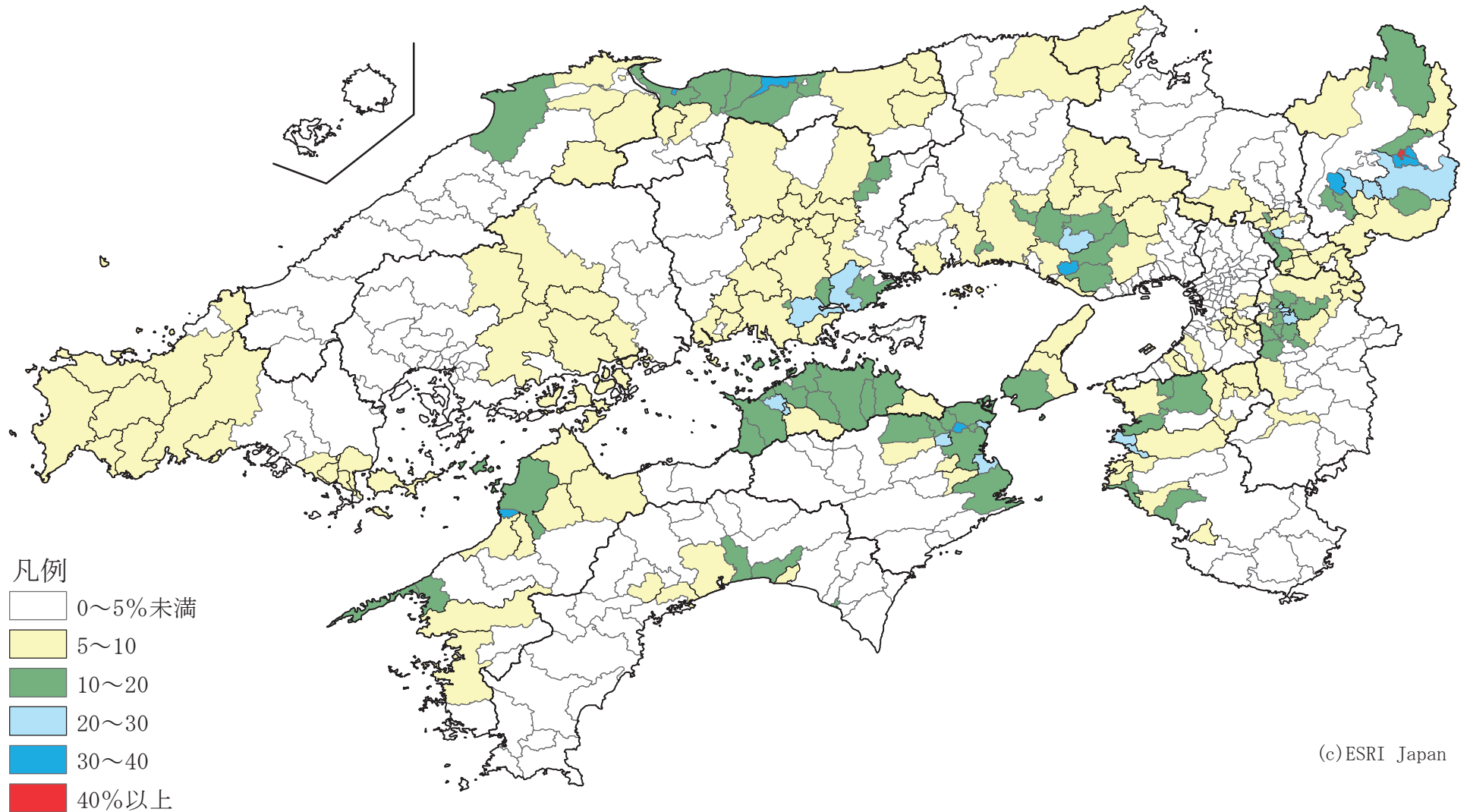
4 農業地域類型区分



- 注：1) 各区分は、「平成20年6月16日付け20統計第188号」に沿いつつ、データの制約上、つぎのとおりとした。
- 都市的地域：(A) 可住地に占めるDID面積が5%以上で、人口密度500人以上またはDID人口2万人以上の市区町村
 - 平地農業地域：(B) 耕地率20%以上かつ林野率50%未満の市区町村、(C) 耕地率20%以上かつ林野率50%以上の市区町村
 - 中間農業地域：(D) 耕地率20%未満で、「都市的地域」及び「山間農業地域」以外の市区町村
 - (E) 耕地率20%以上で、「都市的地域」及び「平地農業地域」以外の市区町村
 - 山間農業地域：(F) 林野率80%以上かつ耕地率10%未満の市区町村
- 2) 決定順位：(A) → (F) → (C)，(D) → (B) → (E)

(図説 近畿中国四国地域農業 2012年版)

5 経営耕地面積割合 (%) (2010年世界農林業センサス)

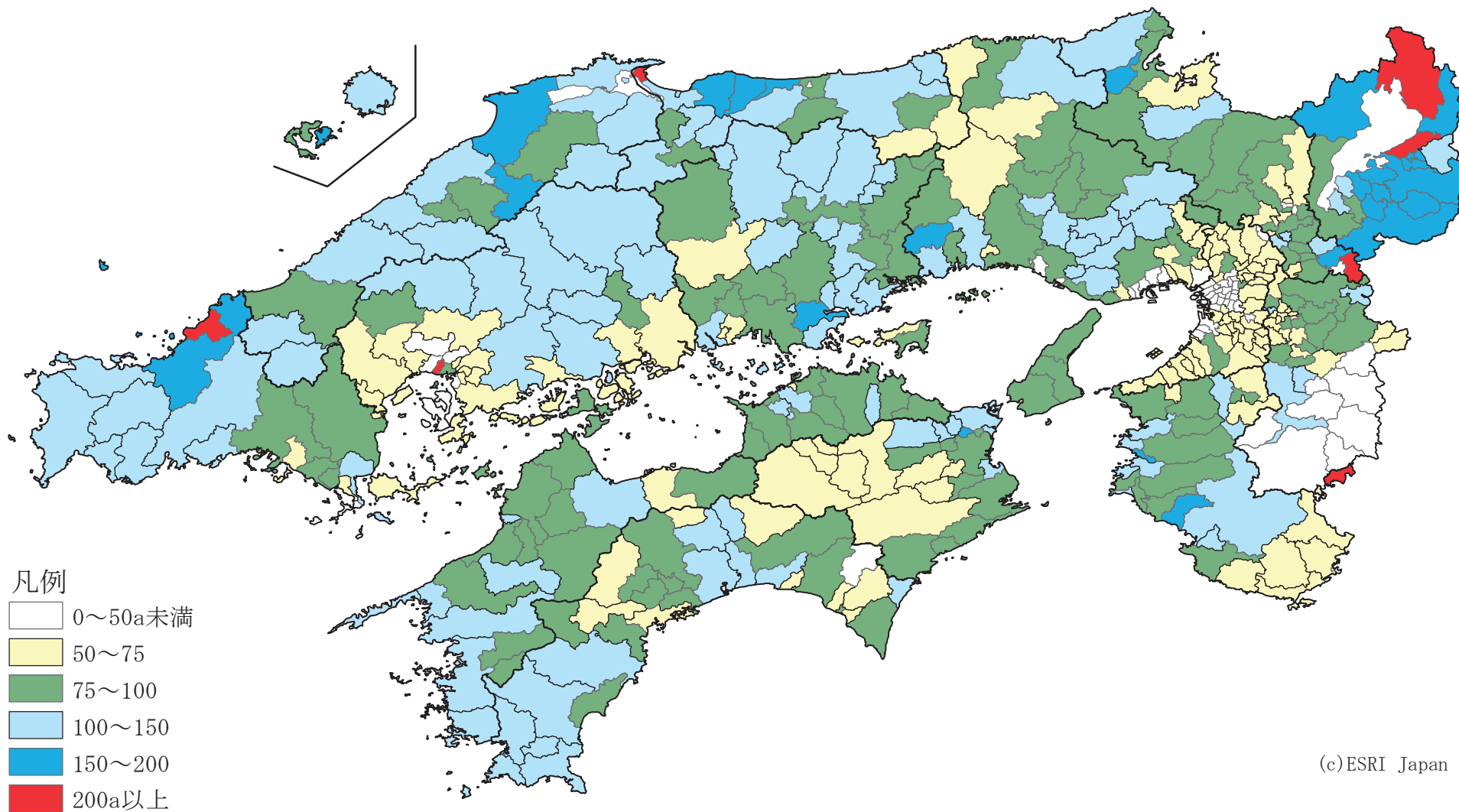


最大値：46.8、 最小値：0、 中央値：4.4、 平均値：6.7

注：経営耕地面積割合 (%) = 経営耕地総面積 ÷ 総土地面積 × 100

(図説 近畿中国四国地域農業 2012年版)

6 1 経営体当たり経営耕地面積（a）（2010年世界農林業センサス）

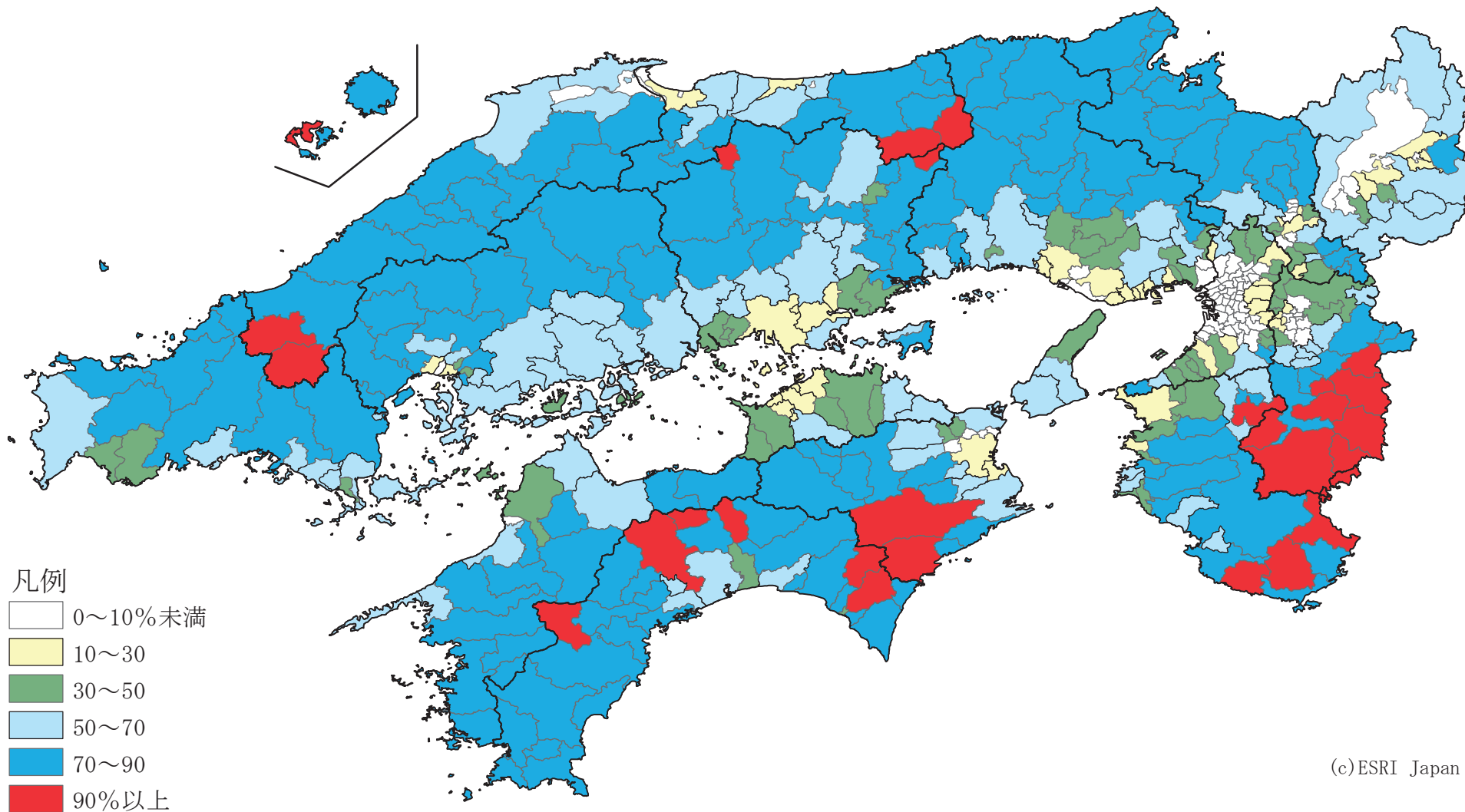


最大値：249、 最小値：0、 中央値：82、 平均値：86.5

注：1 経営体当たり経営耕地面積＝経営耕地総面積÷経営耕地のある経営体数

(図説 近畿中国四国地域農業 2012年版)

7 林野面積割合 (%) (2010年世界農林業センサス)

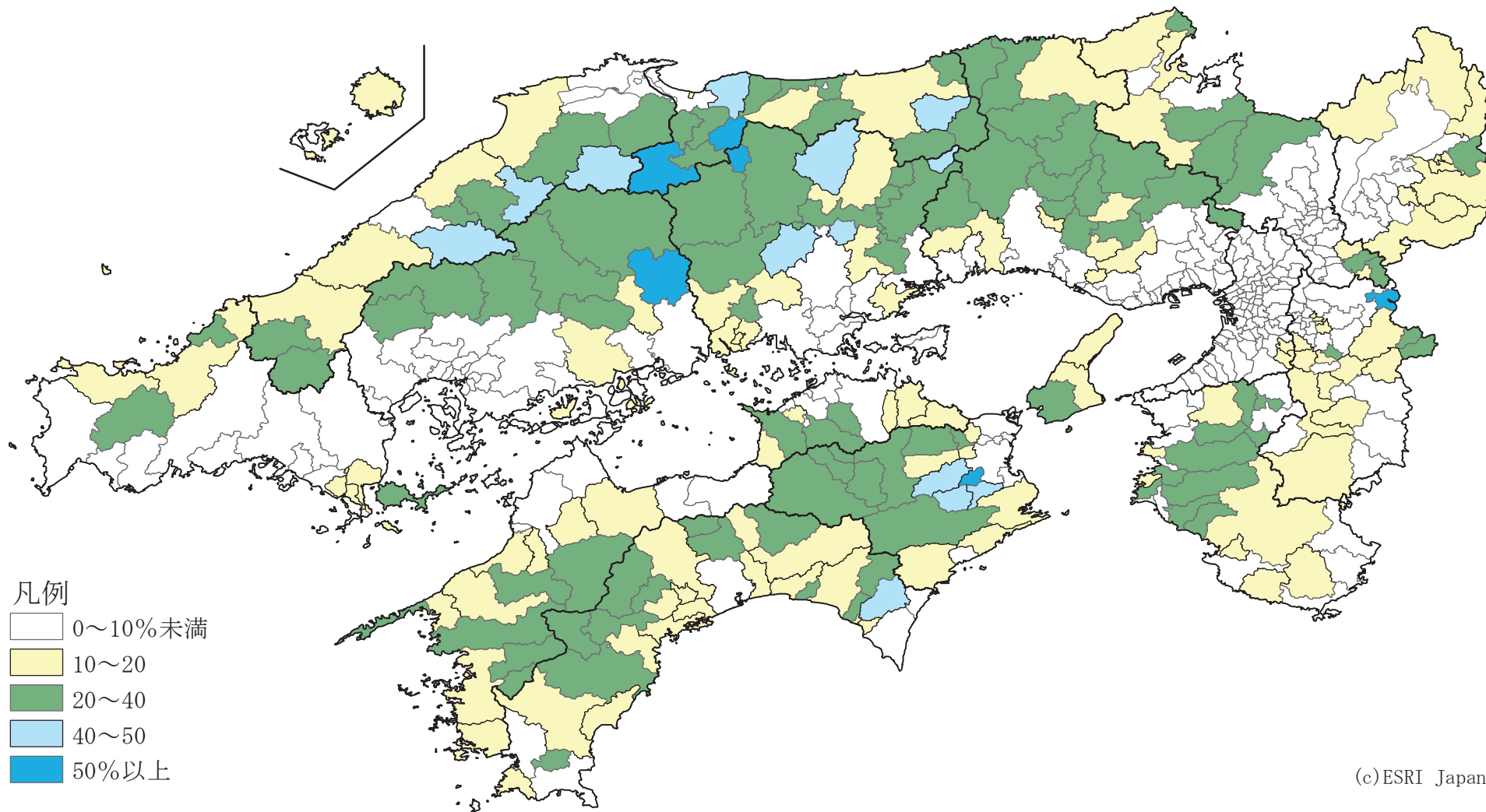


最大値：97.6、 最小値：0、 中央値：57.8、 平均値：51.9

注：林野面積割合 (%) = 林野面積 ÷ 総土地面積 × 100

(図説 近畿中国四国地域農業 2012年版)

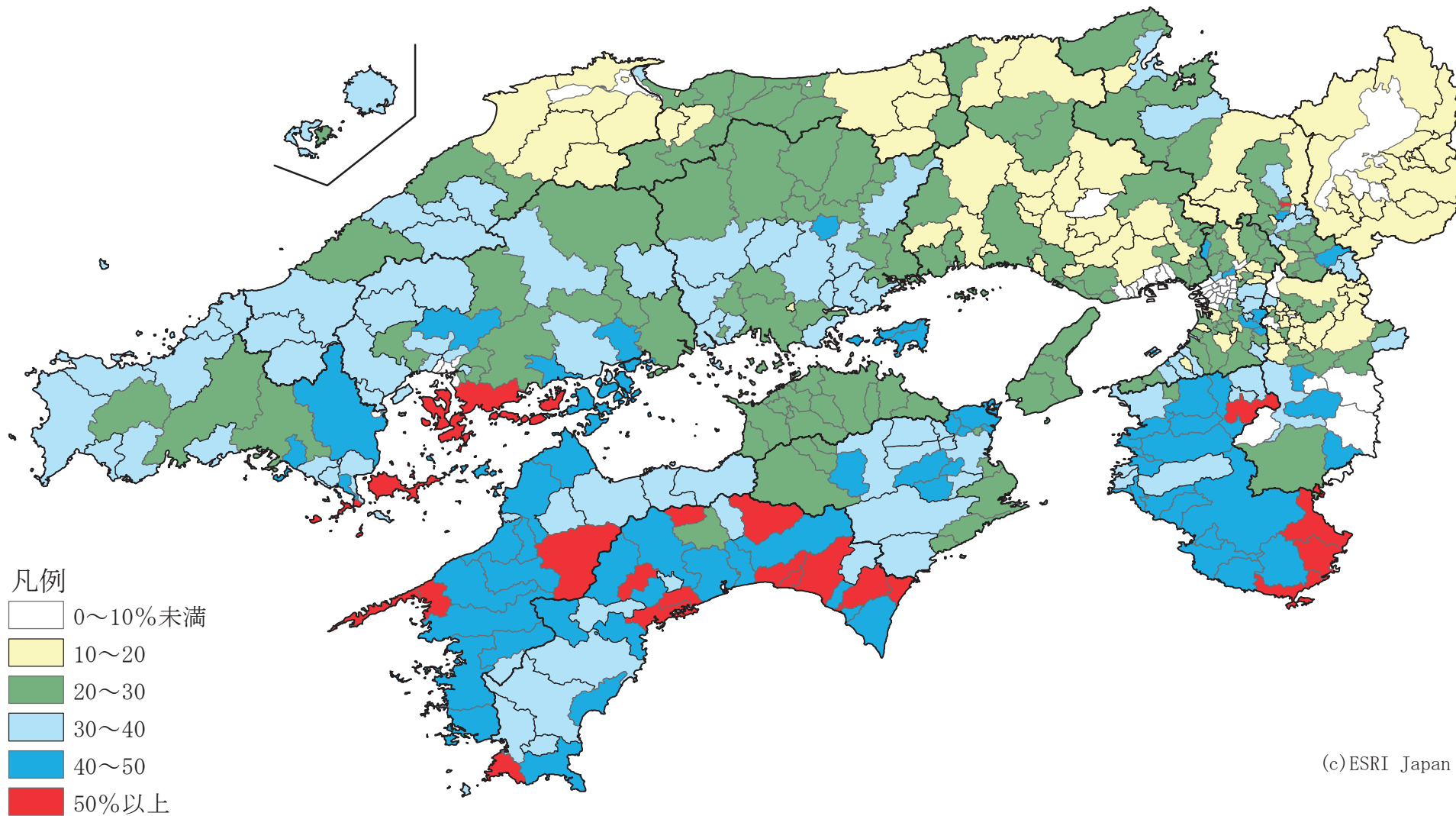
8 世帯総数に対する総農家数割合 (%) (2010年世界農林業センサス、平成22年国勢調査報告)



最大値：58.9、 最小値：0、 中央値：9.6、 平均値：13.3

(図説 近畿中国四国地域農業 2012年版)

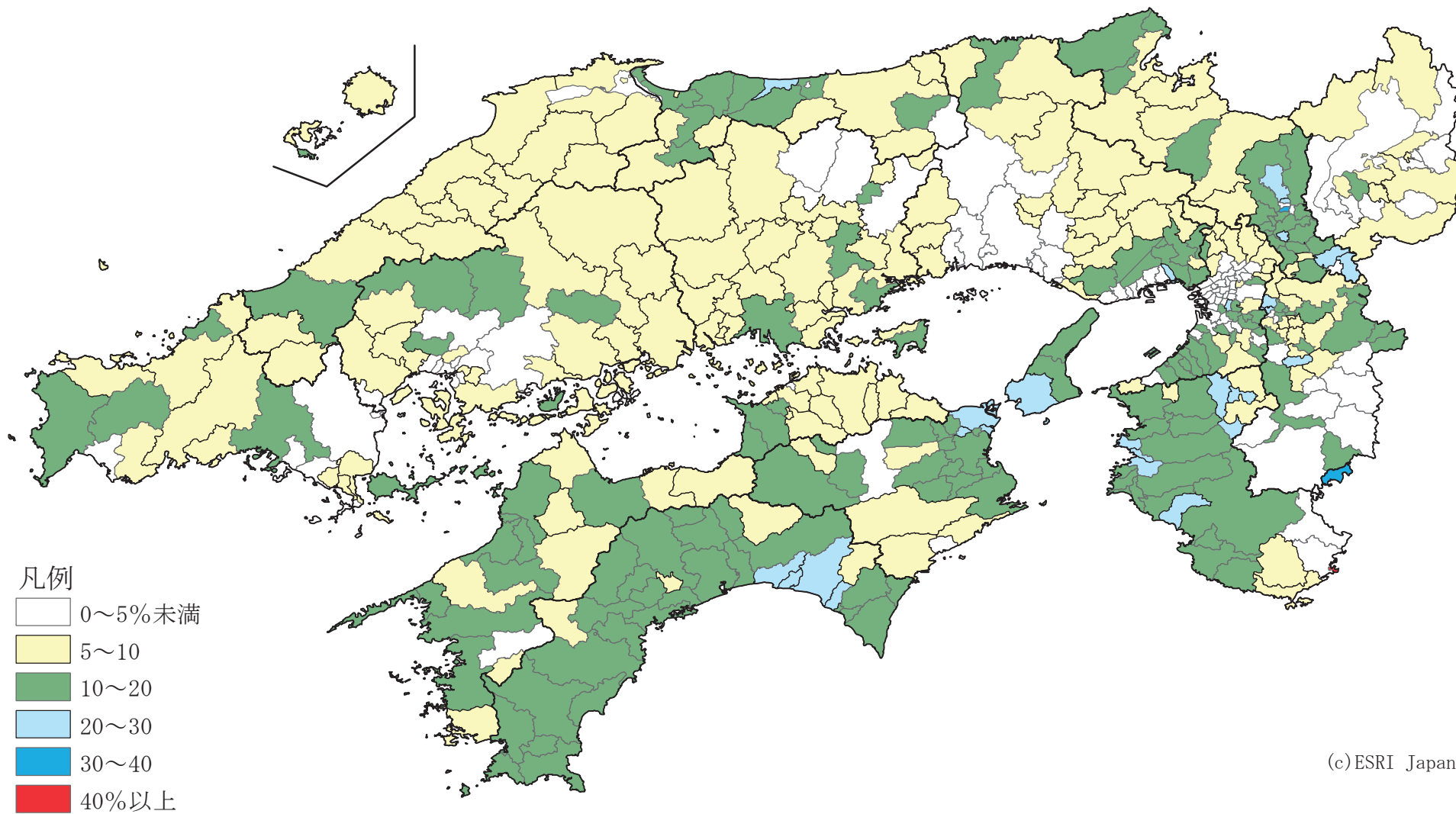
9 販売農家に占める専業農家割合 (%) (2010年世界農林業センサス)



最大値：81.0、 最小値：0、 中央値：27.9、 平均値：27.7

(図説 近畿中国四国地域農業 2012年版)

10 販売農家に占める第1種兼業農家割合 (%) (2010年世界農林業センサス)



最大値：40.0、 最小値：0、 中央値：8.6、 平均値：9.3

(図説 近畿中国四国地域農業 2012年版)