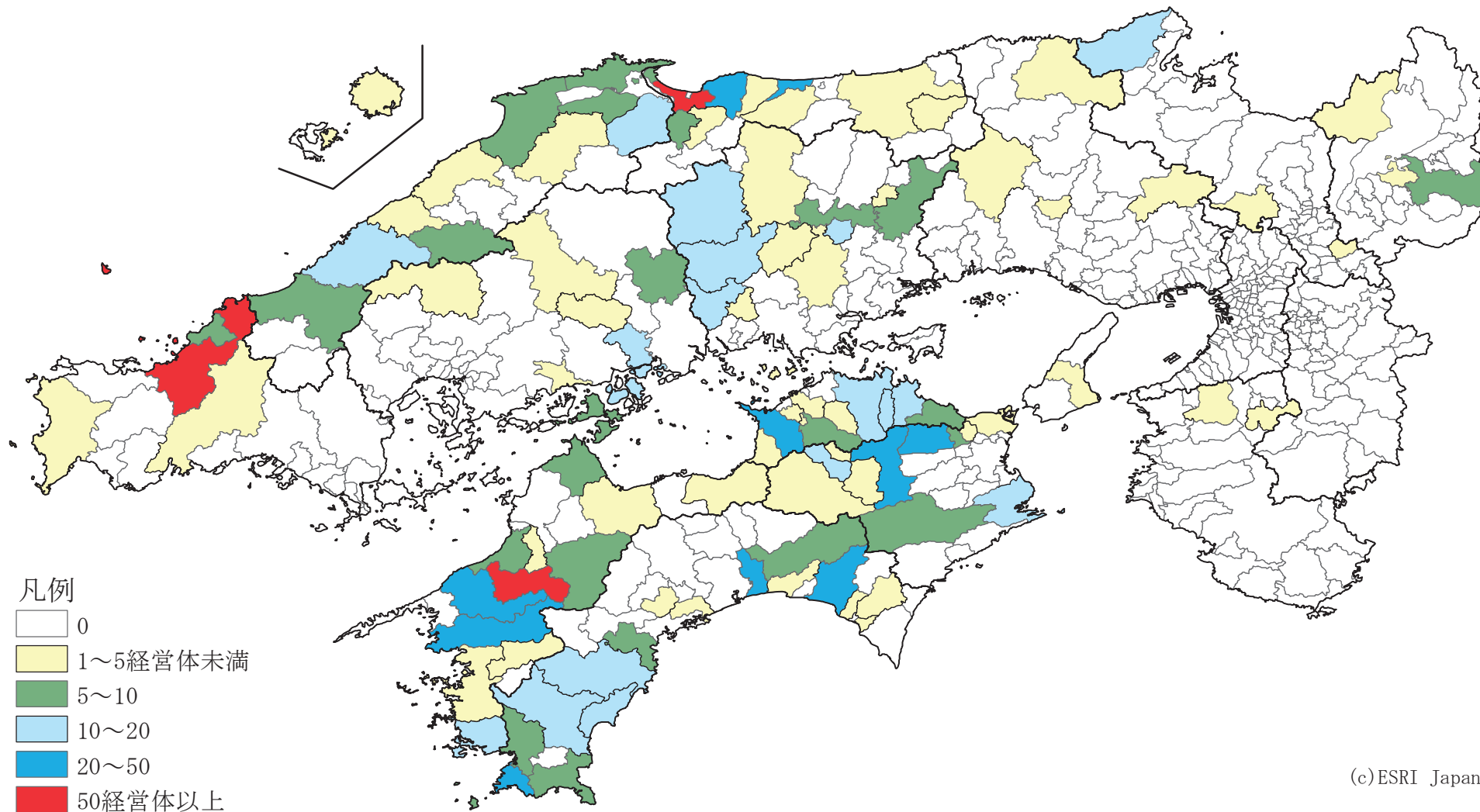


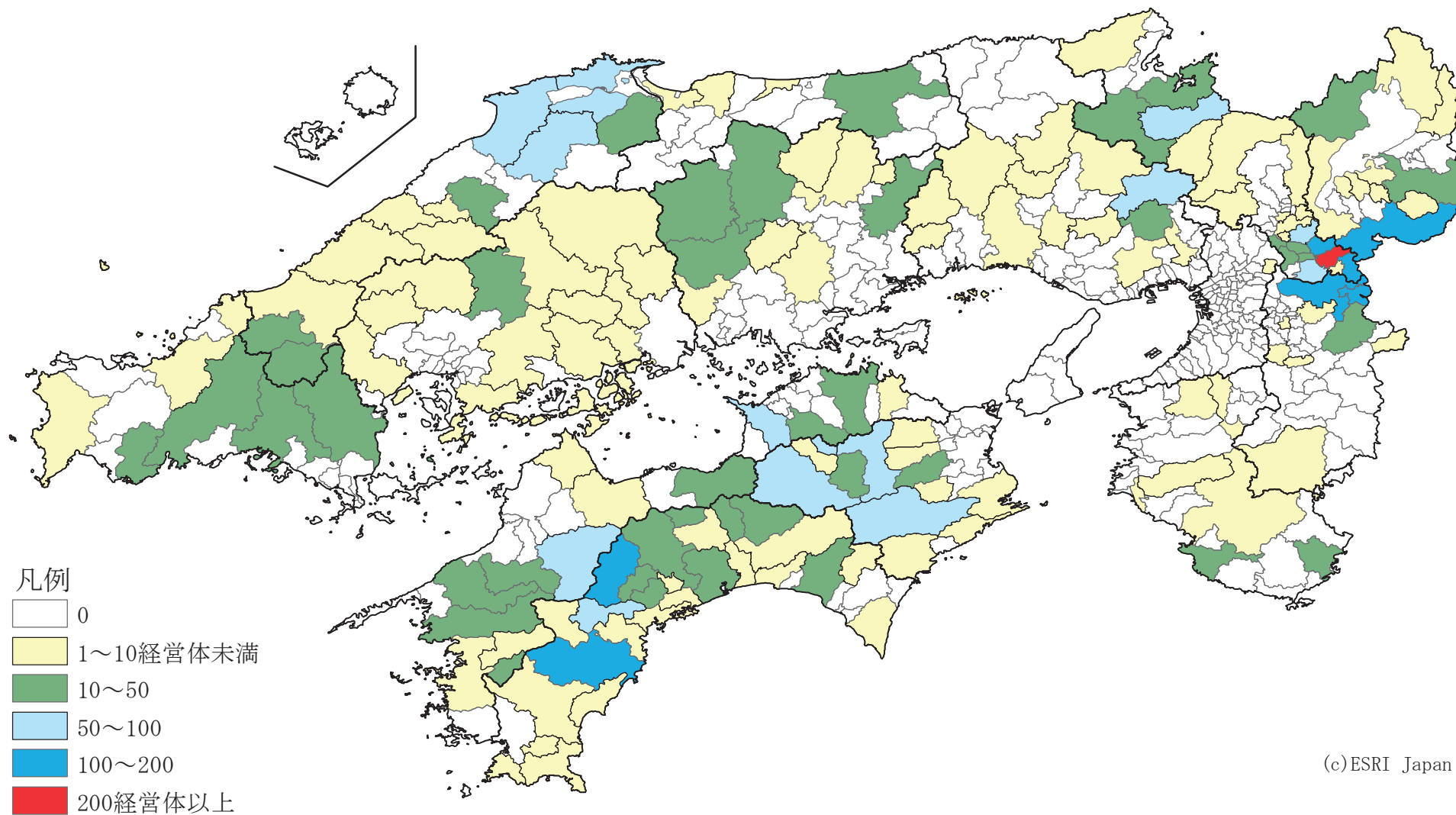
32 販売目的のたばこ作付経営体数 (2010年世界農林業センサス)



最大値：109、 最小値：0、 中央値：0、 平均値：2.2

(図説 近畿中国四国地域農業 2012年版)

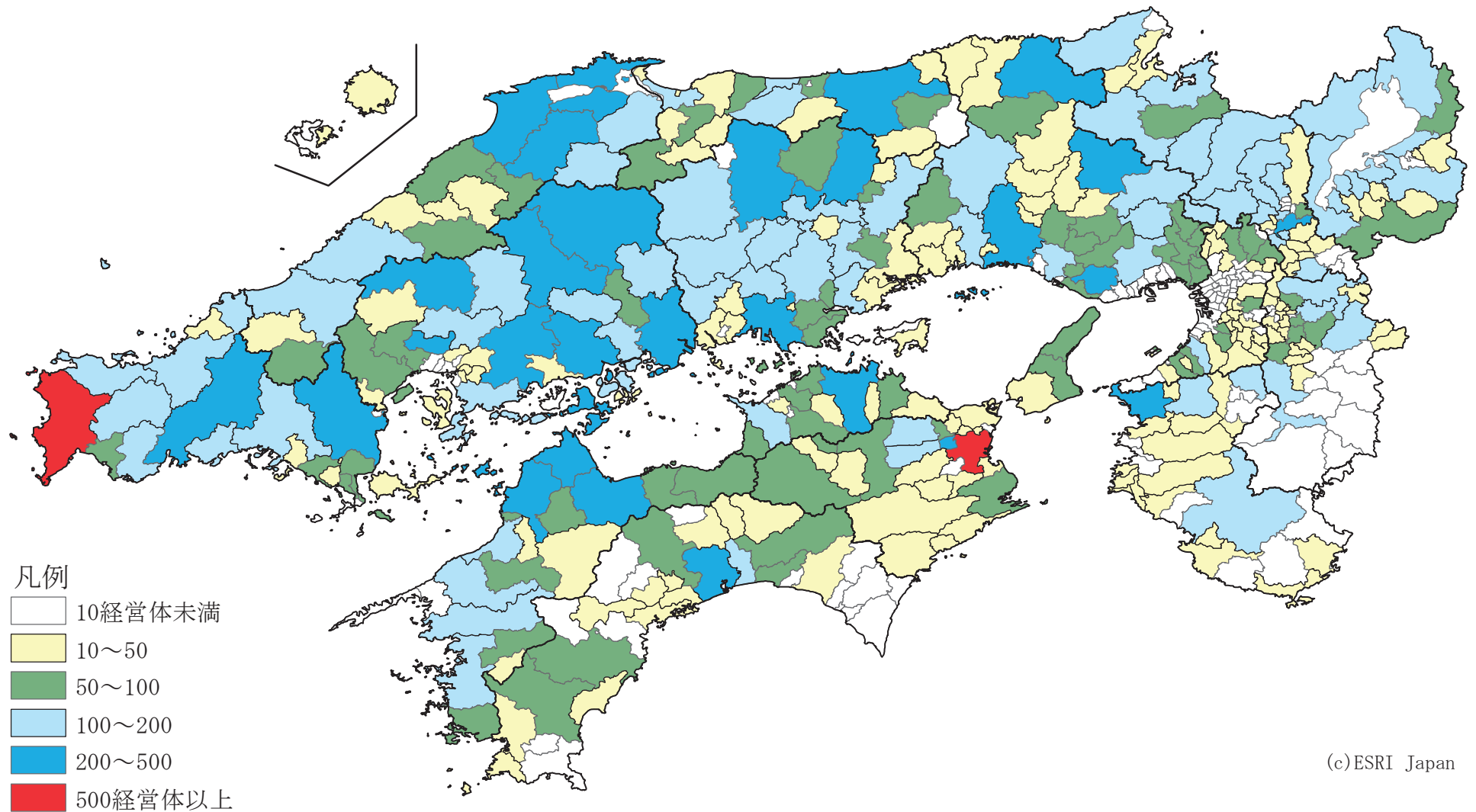
33 販売目的の茶作付経営体数 (2010年世界農林業センサス)



最大値：272、 最小値：0、 中央値：0、 平均値：7.3

(図説 近畿中国四国地域農業 2012年版)

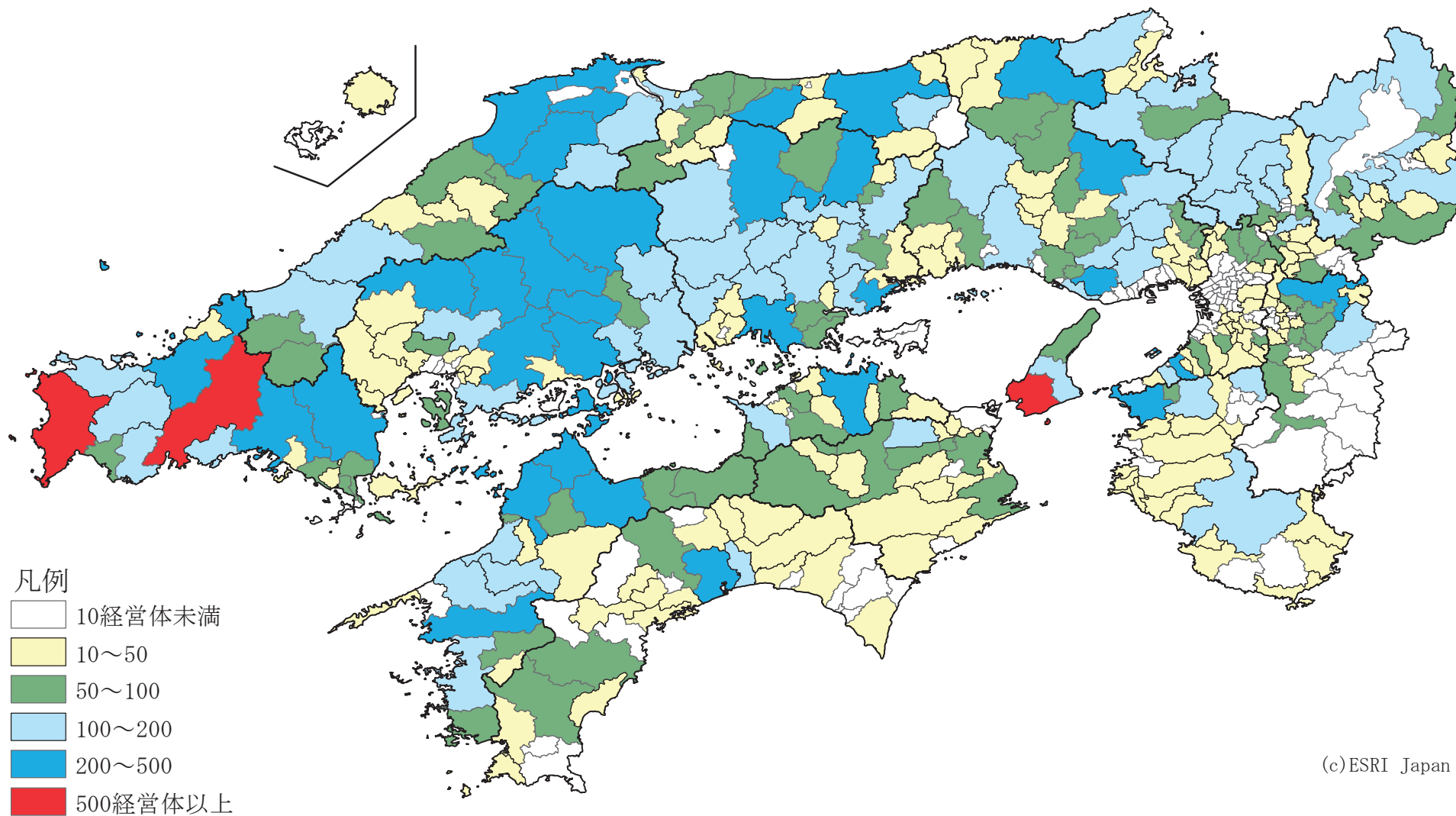
34 販売目的のほうれんそう作付経営体数 (2010年世界農林業センサス)



最大値：648、 最小値：0、 中央値：31、 平均値：64.9

(図説 近畿中国四国地域農業 2012年版)

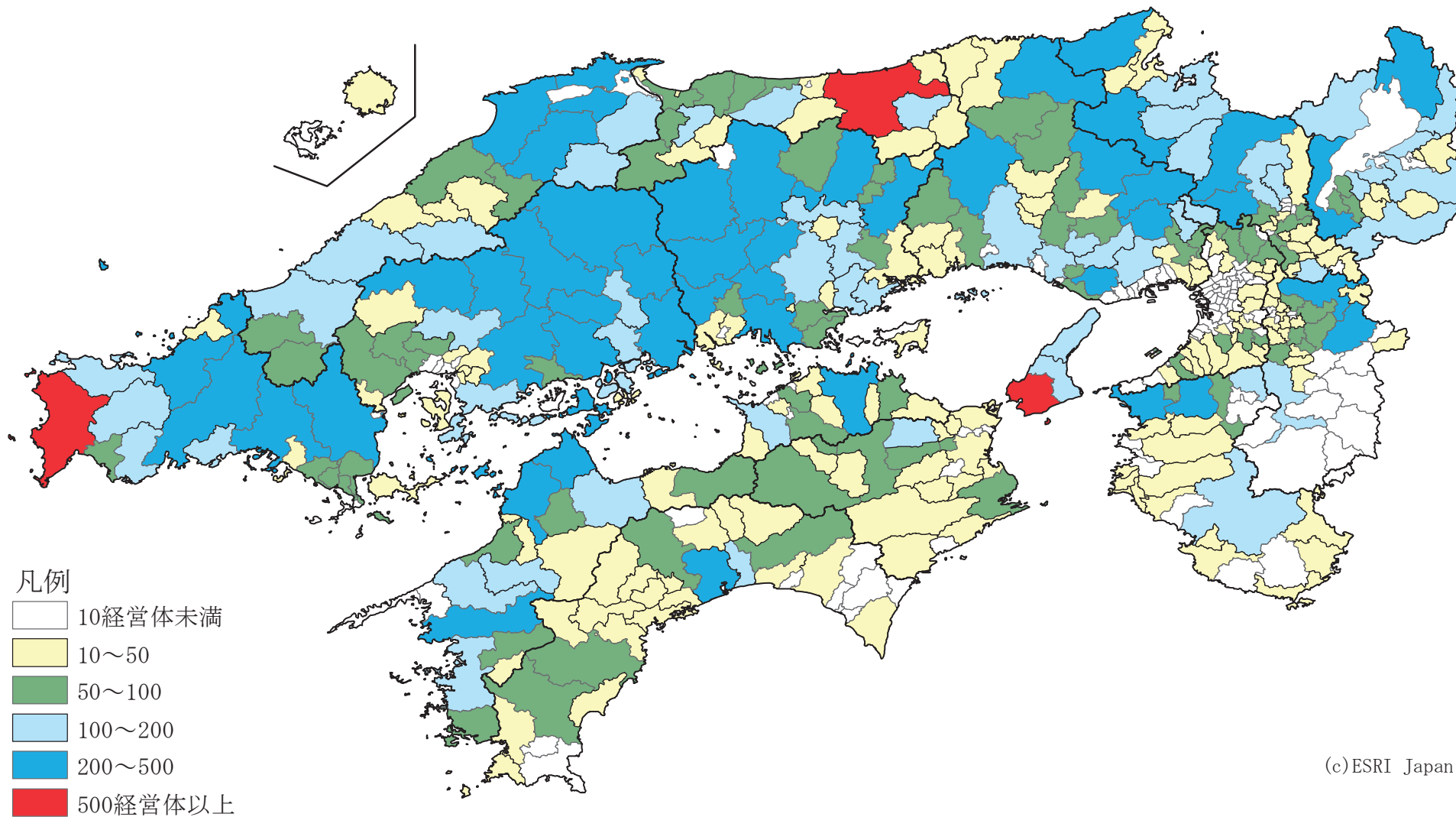
35 販売目的のキャベツ作付経営体数 (2010年世界農林業センサス)



最大値：1181、 最小値：0、 中央値：29、 平均値：66.0

(図説 近畿中国四国地域農業 2012年版)

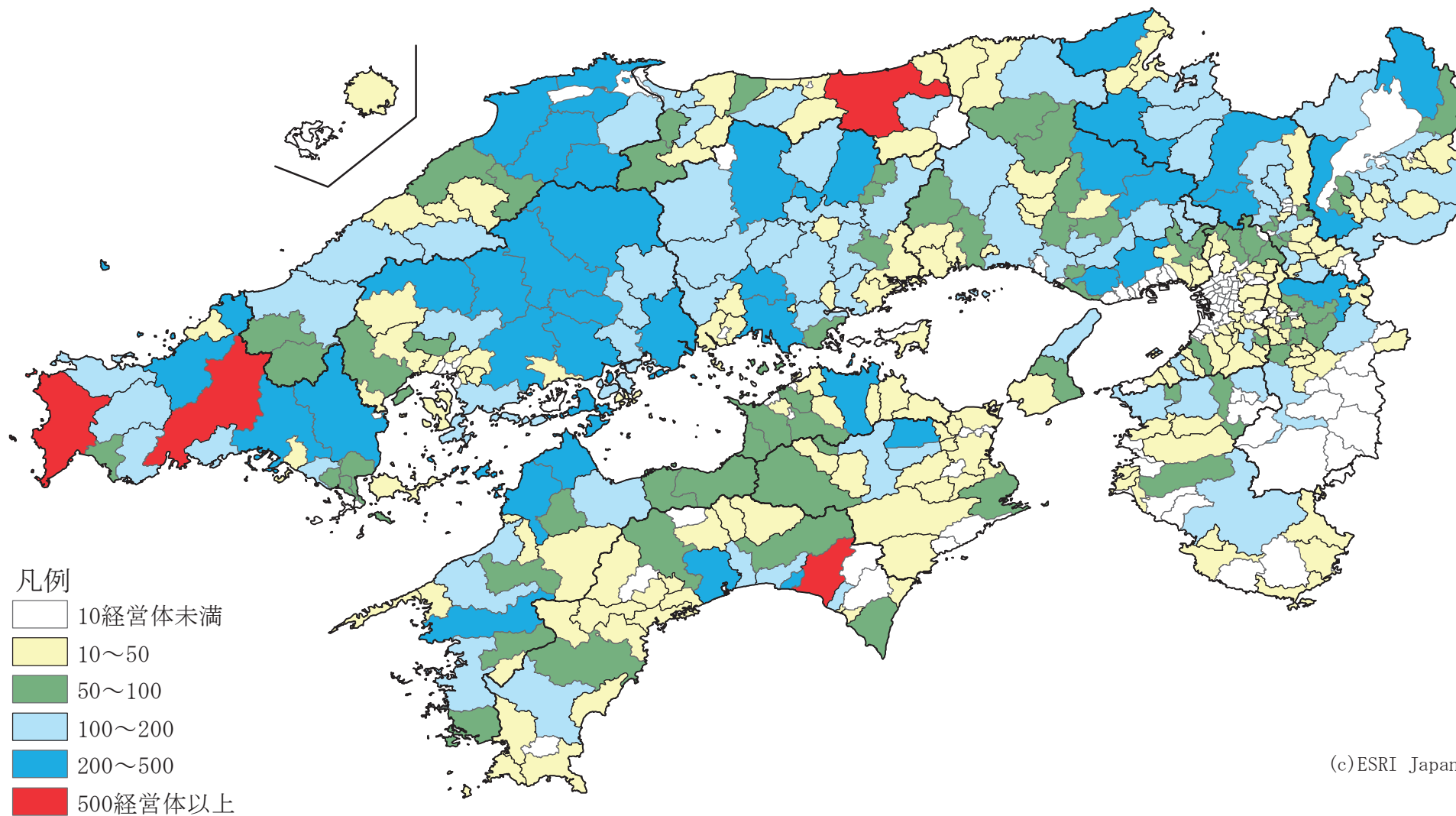
36 販売目的のはくさい作付経営体数 (2010年世界農林業センサス)



最大値：791、 最小値：0、 中央値：34、 平均値：70.1

(図説 近畿中国四国地域農業 2012年版)

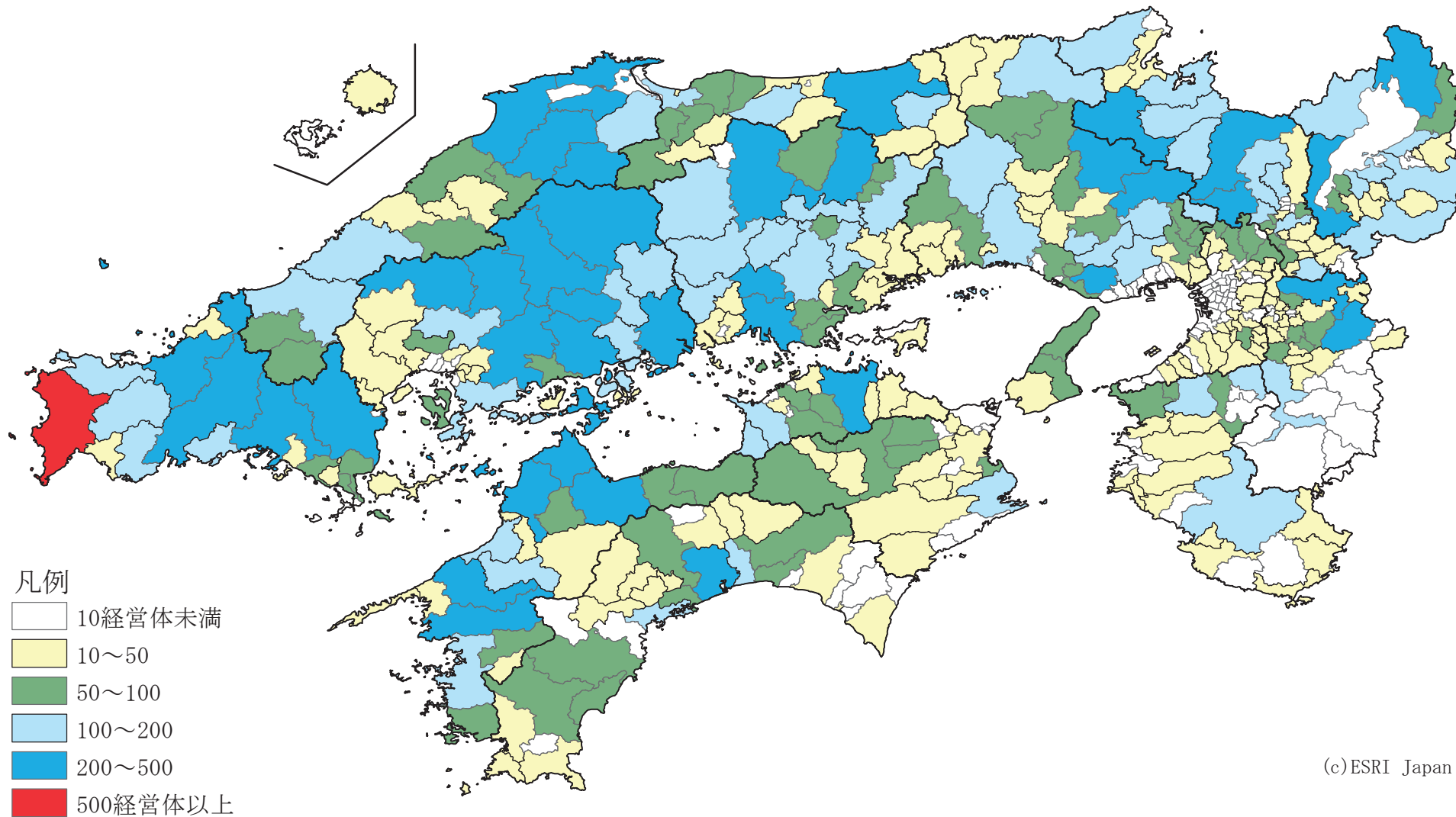
37 販売目的のなす作付経営体数 (2010年世界農林業センサス)



最大値：636、 最小値：0、 中央値：37、 平均値：72.1

(図説 近畿中国四国地域農業 2012年版)

38 販売目的のきゅうり作付経営体数 (2010年世界農林業センサス)

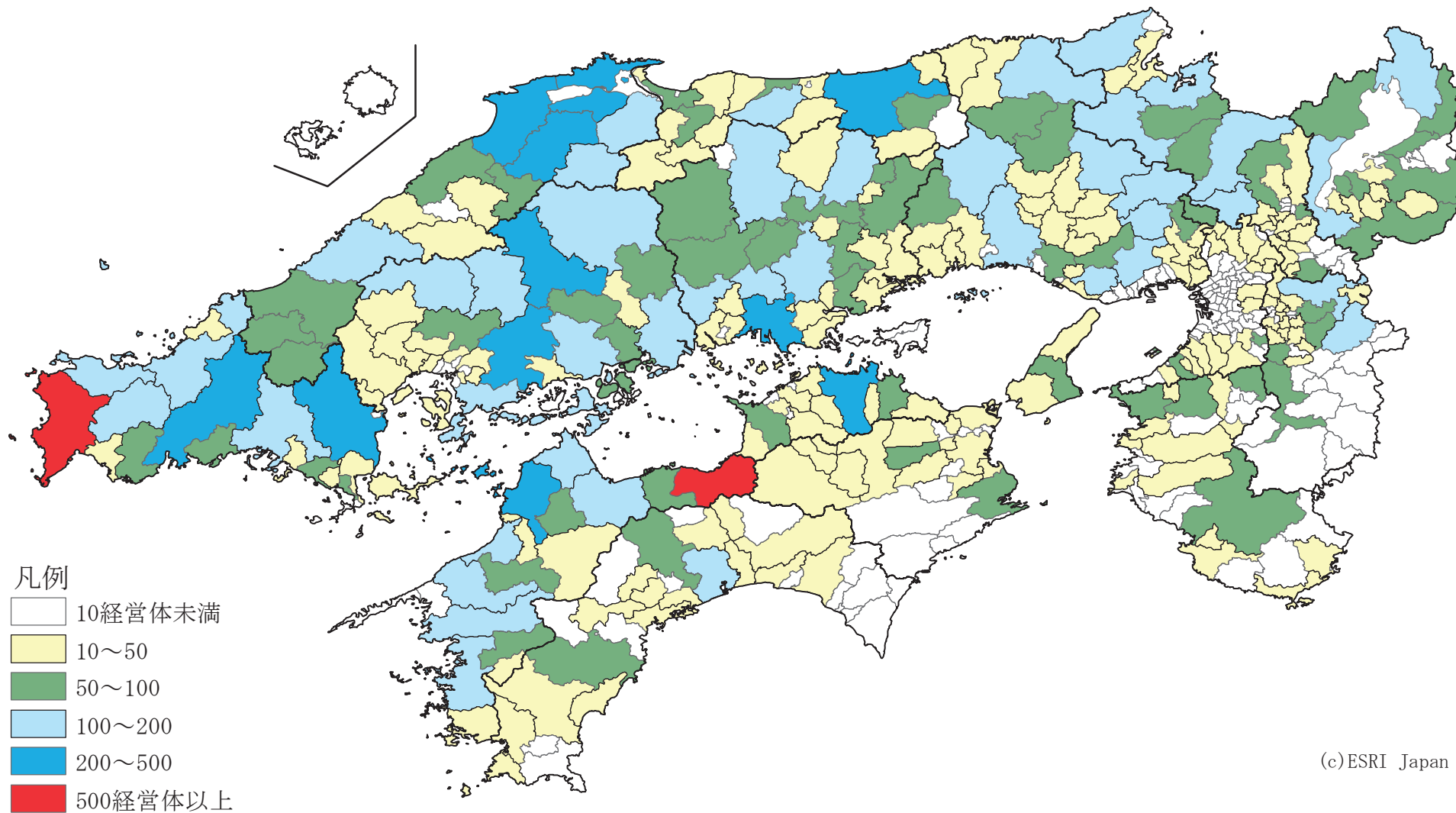


(c) ESRI Japan

最大値：585、 最小値：0、 中央値：33、 平均値：65.8

(図説 近畿中国四国地域農業 2012年版)

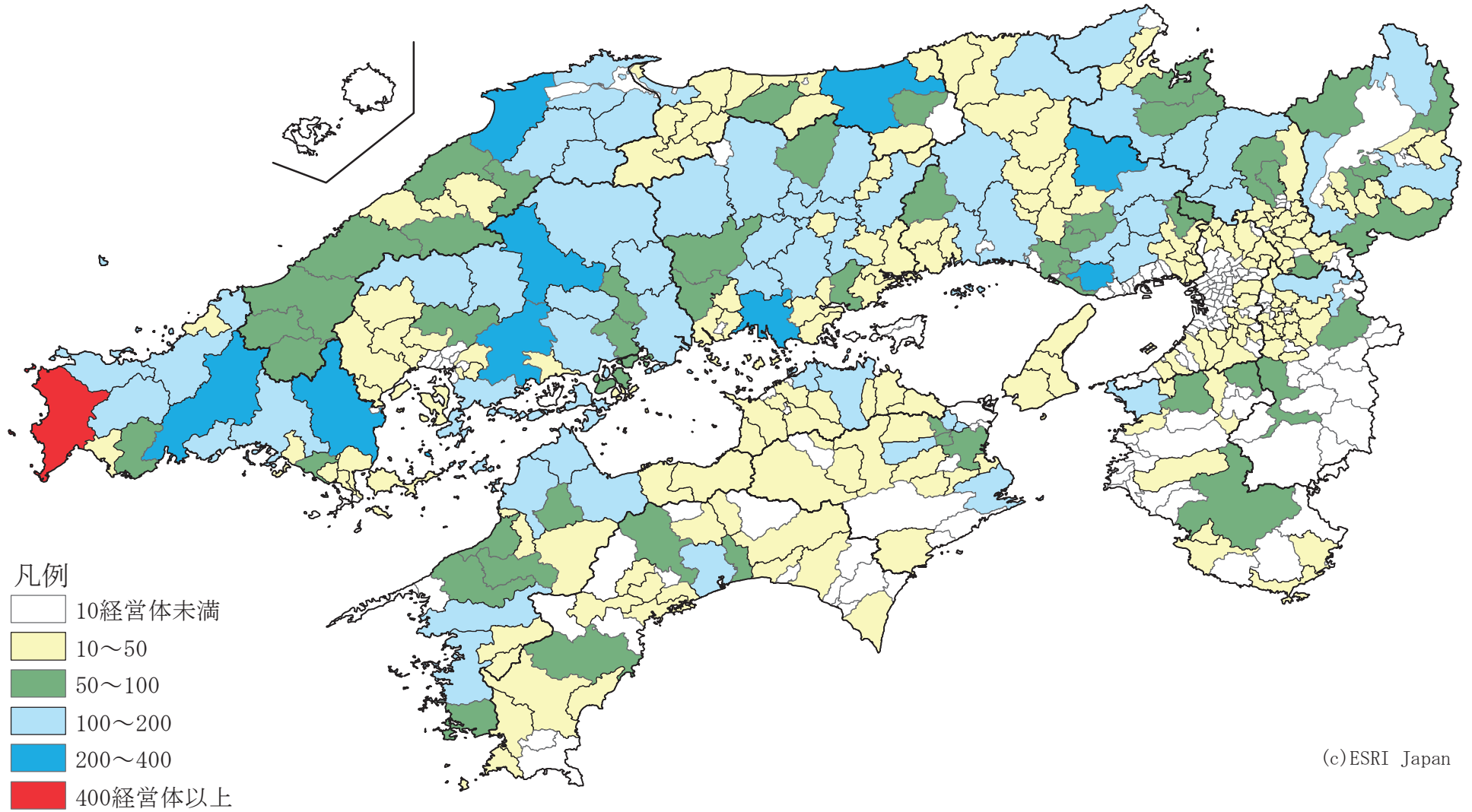
39 販売目的のさといも作付経営体数 (2010年世界農林業センサス)



最大値：681、 最小値：0、 中央値：18、 平均値：41.4

(図説 近畿中国四国地域農業 2012年版)

40 販売目的のにんじん作付経営体数 (2010年世界農林業センサス)

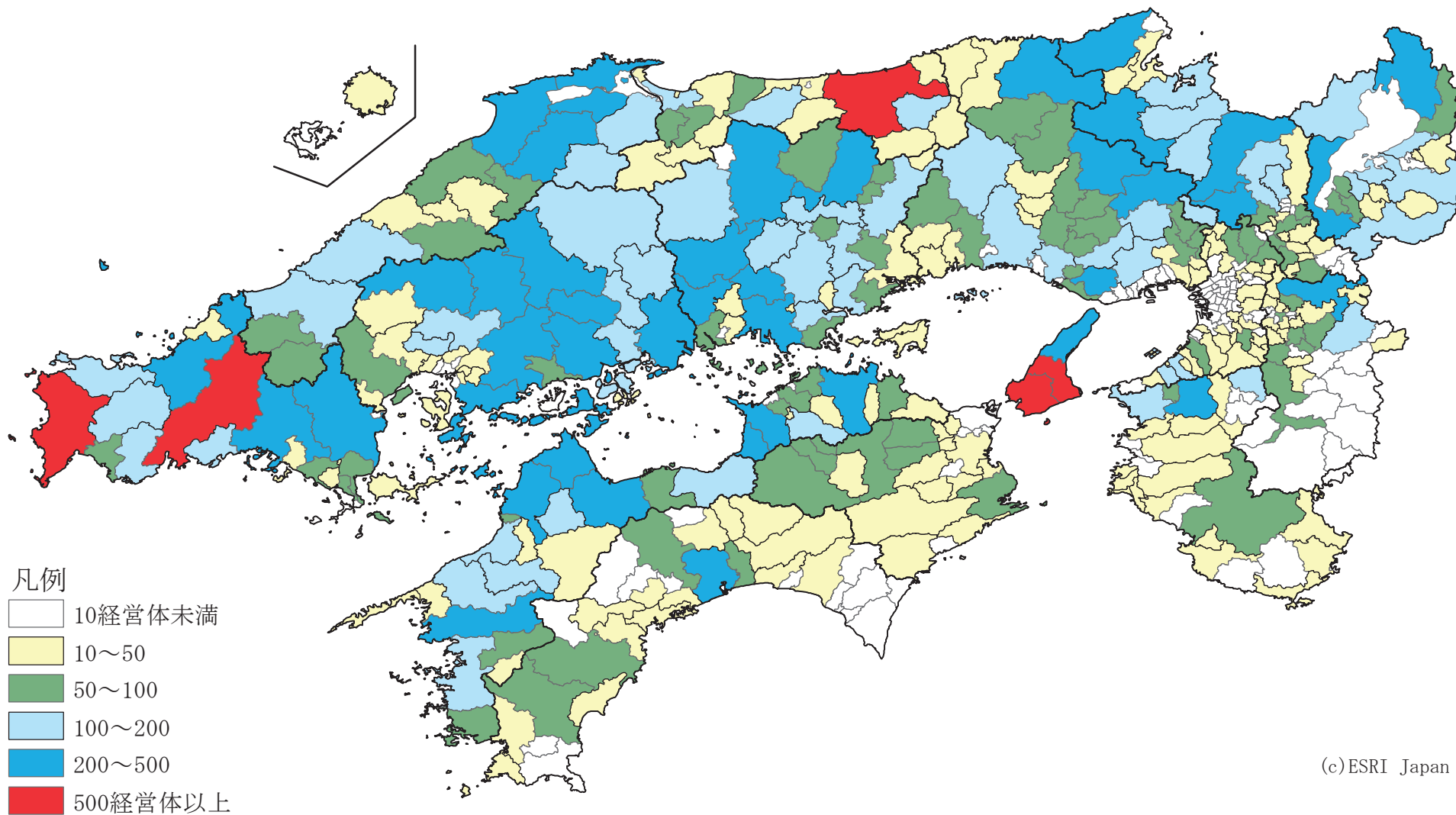


(c)ESRI Japan

最大値：457、 最小値：0、 中央値：18、 平均値：41.5

(図説 近畿中国四国地域農業 2012年版)

41 販売目的のたまねぎ作付経営体数 (2010年世界農林業センサス)



最大値：2826、 最小値：0、 中央値：32、 平均値：77.5

(図説 近畿中国四国地域農業 2012年版)