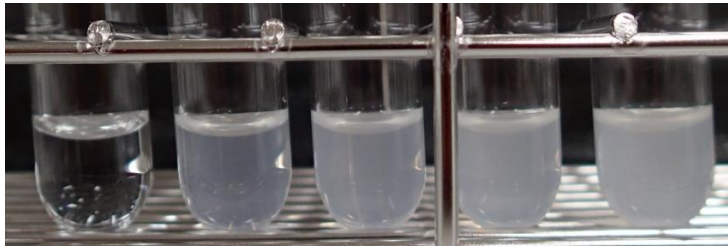


試験管凝集反応 実施例

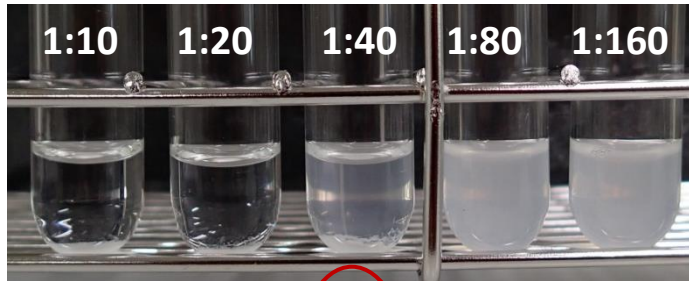
農研機構 動物衛生研究部門

標準混濁管



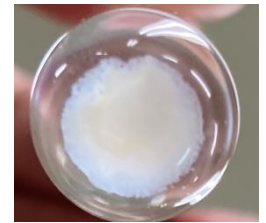
凝集度	++++	+++	++	+	-
	100 %	75 %	50 %	25 %	0 %
凝集スコア	4	3	2	1	0

陽性



凝集度	++++	++++	+++	-	-
	100 %	100 %	75 %	0 %	0 %
凝集スコア	4	4	3	0	0

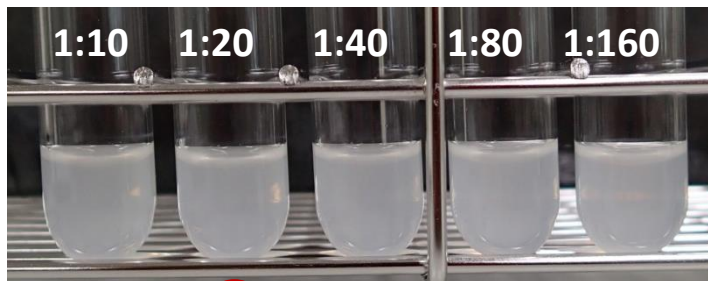
凝集があると沈殿は管底に広がる



10倍希釈管底

40倍希釈で50%凝集（凝集スコア2）以上

陰性



凝集度	-	-	-	-	-
	0 %	0 %	0 %	0 %	0 %
凝集スコア	0	0	0	0	0

凝集がないと沈殿は目玉状



10倍希釈管底

20倍希釈で25%凝集（凝集スコア1）以下